



"UBYTOVÁNÍ APARTMÁN"

ADAPTACE PANELOVÉHO DOMU NA UBYTOVACÍ ZAŘÍZENÍ

MILOVICE, BOŽÍ DAR

objednatel: František Vágner
Pod Lesem 1066
289 24, Milovice - Mladá

místo stavby: p.č. 1523, k.ú. Milovice nad Labem

datum: 05/2015

stupeň: **ÚR+DSP**

DOKUMENTACE PRO SPOLEČNÉ
ÚZEMNÍ ROZHODNUTÍ A STAVEBNÍ POVOLENÍ

SO: **A | UBYTOVÁNÍ APARTMÁN**
B | UBYTOVÁNÍ APARTMÁN
C | PŘÍPOJKY

část: **D.1.1.AS**
ARCHITEKTONICKO STAVEBNÍ ČÁST

zpracovatel: **NUANCE**
architektonická dílna / architectural studio

NUANCE - architektonická dílna

vypracoval: ing. arch. Filip Klozar - 604 527 086
ing. Jaroslav Krupa - 732 265 924

ing. arch. Pavlína Čermáková

zodpovědný projektant: ing. arch. Václav Václavíček
ČKA 4197

výkres: **SITUACE ŠIRŠÍCH VZTAHŮ**

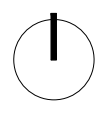
č. výkresu: **C.01**

měřítko: **1:5000**

č. paré:

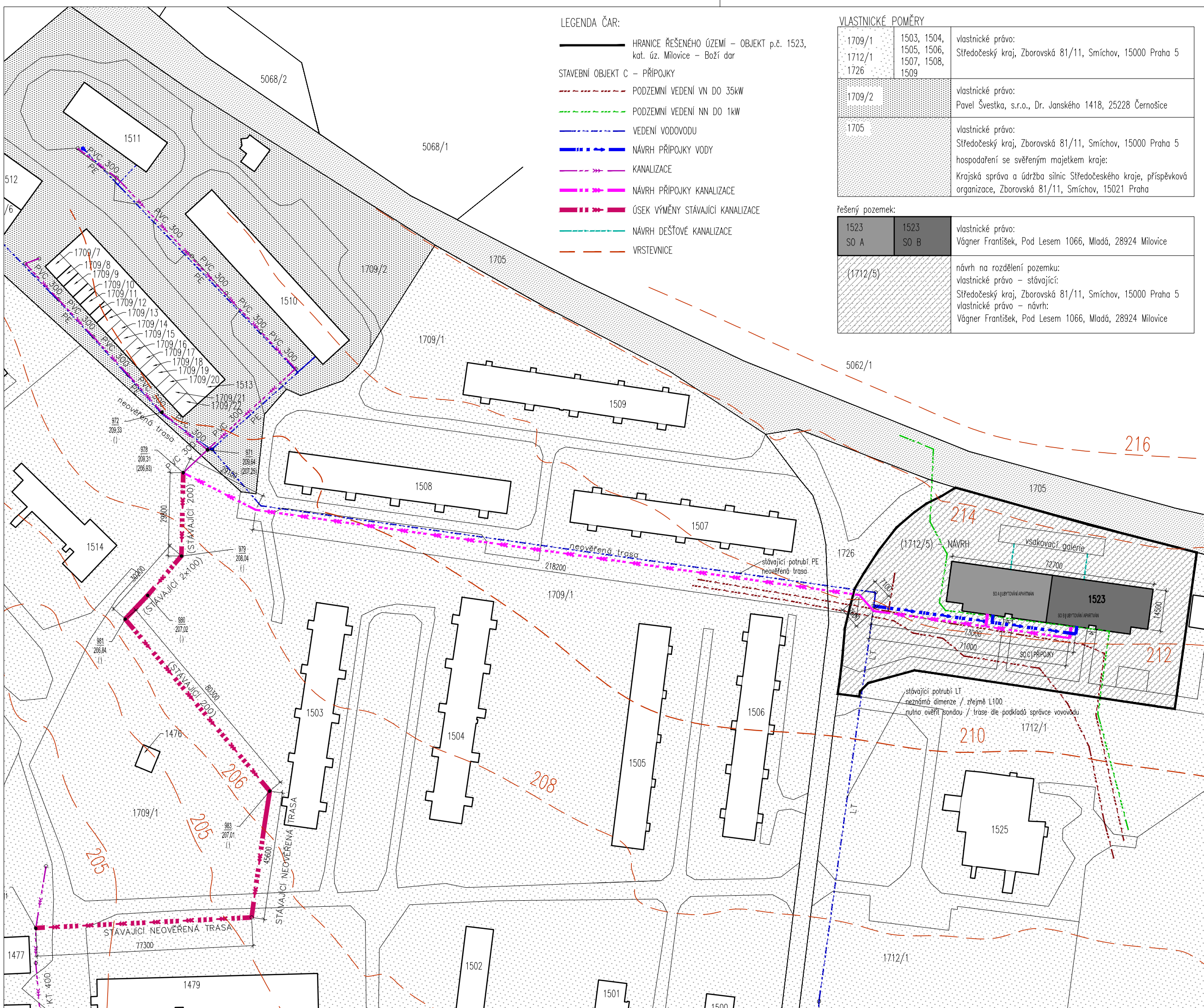


**POZN.: TATO DOKUMENTACE
NENÍ URČENA PRO ÚČELY
PROVEDENÍ STAVBY**



cca 5km MILOVICE - CENTRUM

LETIŠTĚ ↓



LEGENDA ČAR:

- HRANICE ŘEŠENÉHO ÚZEMÍ – OBJEKT p.č. 1523, kat. úz. Milovice – Boží dar
- STAVEBNÍ OBJEKT C – PŘÍPOJKY
- - - - - PODZEMNÍ VEDENÍ VN DO 35kW
- - - - - PODZEMNÍ VEDENÍ NN DO 1kW
- VEDENÍ VODOVODU
- NÁVRH PŘÍPOJKY VODY
- KANALIZACE
- NÁVRH PŘÍPOJKY KANALIZACE
- ÚSEK VÝMĚNY STÁVAJÍCÍ KANALIZACE
- NÁVRH DEŠŤOVÉ KANALIZACE
- VRSTEVNICE

VLASTNICKÉ POMĚRY

1709/1	1503, 1504, 1505, 1506, 1712/1, 1726	vlastnické právo: Středočeský kraj, Zborovská 81/11, Smíchov, 15000 Praha 5
1709/2		vlastnické právo: Pavel Švestka, s.r.o., Dr. Janského 1418, 25228 Černošice
1705		vlastnické právo: Středočeský kraj, Zborovská 81/11, Smíchov, 15000 Praha 5 hospodaření se svěřeným majetkem kraje: Krajská správa a údržba silnic Středočeského kraje, příspěvková organizace, Zborovská 81/11, Smíchov, 15021 Praha
1523 SO A	1523 SO B	vlastnické právo: Vágr František, Pod Lesem 1066, Mladá, 28924 Milovice
(1712/5)		návrh na rozdělení pozemku: vlastnické právo – stávající: Středočeský kraj, Zborovská 81/11, Smíchov, 15000 Praha 5 vlastnické právo – návrh: Vágr František, Pod Lesem 1066, Mladá, 28924 Milovice

řešený pozemek:

"UBYTOVÁNÍ APARTMÁN"

ADAPTACE PANELOVÉHO DOMU NA UBYTOVACÍ ZAŘÍZENÍ

MILOVICE, BOŽÍ DAR

objednatel: František Vágr
Pod Lesem 1066
289 24, Milovice - Mladá

místo stavby: p.č. 1523, k.ú. Milovice nad Labem

datum: 05/2015

stupeň: **ÚR+DSP**
DOKUMENTACE PRO SPOLEČNÉ
ÚZEMNÍ ROZHODNUTÍ A STAVEBNÍ POVOLENÍ

SO: **A | UBYTOVÁNÍ APARTMÁN**
B | UBYTOVÁNÍ APARTMÁN
C | PŘÍPOJKY

část: **D.1.1.AS**
ARCHITEKTONICKO STAVEBNÍ ČÁST

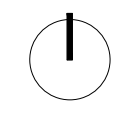
zpracovatel: **NUANCE**
architektonická dílna / architectural studio
N U A N C E - architektonická dílna
vypracoval: ing. arch. Filip Klozar - 604 527 086
ing. Jaroslav Krupa - 732 265 924
ing. arch. Pavlína Čermáková
zodpovědný projektant: ing. arch. Václav Václaviček
ČKA 4197

výkres: **KOORDINAČNÍ SITUACE**

č. výkresu: **C.02**

měřítko: **1:1250** č. paré:
0 12.5 25 37.5 50 62.5m

**POZN.: TATO DOKUMENTACE
NENÍ URČENA PRO ÚČELY
PROVEDENÍ STAVBY**





"UBYTOVÁNÍ APARTMÁN"

ADAPTACE PANELOVÉHO DOMU NA UBYTOVACÍ ZAŘÍZENÍ

MILOVICE, BOŽÍ DAR

objednatel: František Vágner
Pod Lesem 1066
289 24, Milovice - Mladá

místo stavby: p.č. 1523, k.ú. Milovice nad Labem

datum: 05/2015

stupeň: **ÚR+DSP**
DOKUMENTACE PRO SPOLEČNÉ
ÚZEMNÍ ROZHODNUTÍ A STAVEBNÍ POVOLENÍ

SO: A | UBYTOVÁNÍ APARTMÁN
B | UBYTOVÁNÍ APARTMÁN
C | PŘÍPOJKY

část: **D.1.1.AS**
ARCHITEKTONICKO STAVEBNÍ ČÁST

zpracovatel: **NUANCE**
architektonická dílna / architectural studio
N U A N C E - architektonická dílna
vypracoval: ing. arch. Filip Klozar - 604 527 086
ing. Jaroslav Krupa - 732 265 924
ing. arch. Pavlína Čermáková
zodpovědný projektant: ing. arch. Václav Václavíček
ČKA 4197

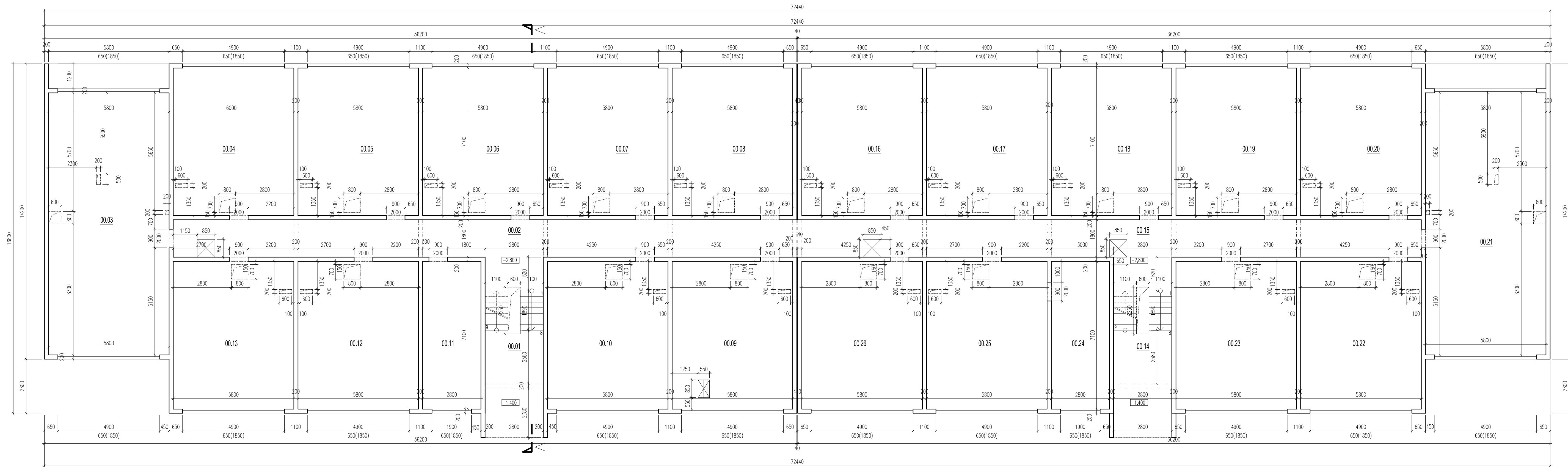
výkres: **SITUACE**

č. výkresu: **C.03**

měřítko: **1:500** č. paré:

0 5 10 15 20 25m

POZN.: TATO DOKUMENTACE
NENÍ URČENA PRO ÚČELY
PROVEDENÍ STAVBY



TABLKA MATERIÁLŮ
STAVBY KONSTRUKCE, ŽB PANELE

Č. MĚST.	Č. MĚST.	Č. MĚST.	Č. MĚST.	Č. MĚST.	Č. MĚST.
00.01	00.02	00.03	00.04	00.05	00.06
00.07	00.08	00.09	00.10	00.11	00.12
00.13	00.14	00.15	00.16	00.17	00.18
00.19	00.20	00.21	00.22	00.23	00.24
00.25	00.26	00.27	00.28	CELKEM VÝKONNÝ ÚRLO	CELKEM VÝKONNÝ ÚRLO

"UBYTOVÁNÍ APARTMÁN"

ADAPTACE PANELOVÉHO DOMU NA UBYTOVACÍ ZAŘÍZENÍ

MILOVICE, BOŽÍ DAR

objednatel: František Vágr
Pod Lesem 1066
289 24, Milovice - Mladá

místo stavby: p.č. 1523, k.ú. Milovice nad Labem

datum: 05/2015

stupeň: ÚR+DSP
DOKUMENTACE PRO SPOLEČNÉ
UZEMNÍ ROZHODNUTÍ A STAVEBNÍ POVOLENÍ

SO: A | UBYTOVÁNÍ APARTMÁN
B | UBYTOVÁNÍ APARTMÁN

část: D.1.1.AS
ARCHITEKTONICKO STAVEBNÍ ČÁST

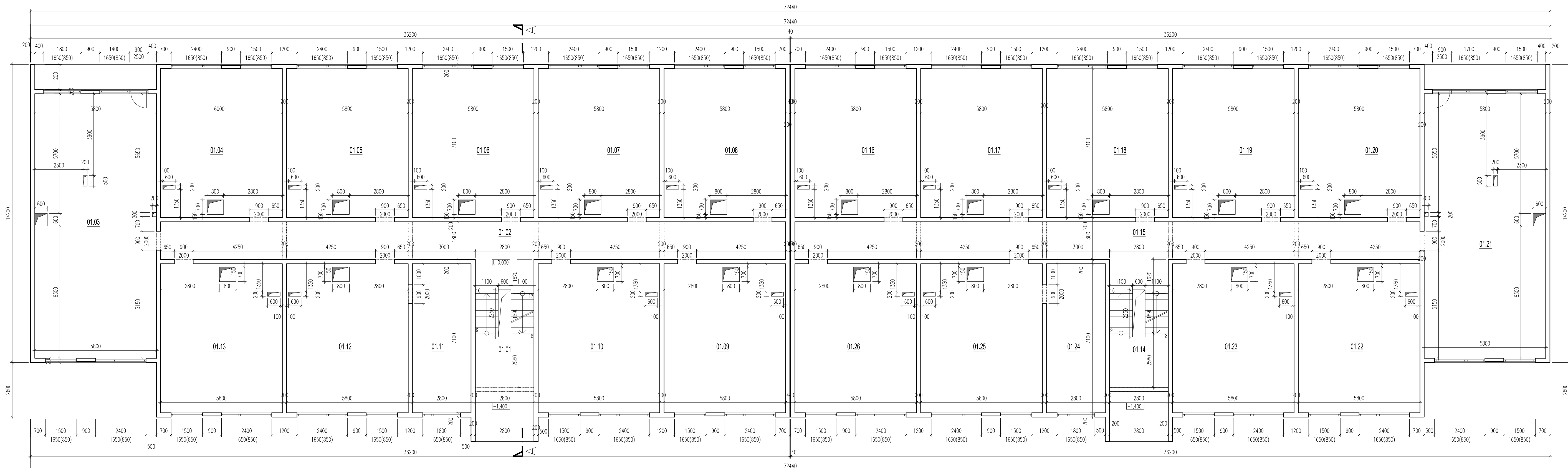
zpracovatel: N U A N C E - architektonická dílna
ing. arch. Filip Klozar - 604 527 086
ing. Jaroslav Krupa - 732 265 924
ing. arch. Pavlína Čermáková
zodpovědný projektant: ing. arch. Václav Václavíček
ČKA 4197

STÁVAJÍCÍ STAV
výkres: PŮDORYS 1PP

č. výkresu: D.1.1.AS_01

měřítko: 1:100 č. par: 20 25m

POZN.: TATO DOKUMENTACE
NEJÍ URČENA PRO ÚČELY
PROVEDENÍ STAVBY



TABULKA MATERIÁLŮ	
STAVBY KONSTRUKCE, ŽB PANELE	

Č. MĚST.	Č. MĚST.	Č. MĚST.	Č. MĚST.	Č. MĚST.	Č. MĚST.
01.01	01.02	01.03	01.04	01.05	01.06
01.07	01.08	01.09	01.10	01.11	01.12
01.13	01.14	01.15	01.16	01.17	01.18
01.19	01.20	01.21	01.22	01.23	01.24
01.25	01.26	CELKOVÝ VÝKONOVÝ PŘEHLED	CELKOVÝ VÝKONOVÝ PŘEHLED	CELKOVÝ VÝKONOVÝ PŘEHLED	CELKOVÝ VÝKONOVÝ PŘEHLED

"UBYTOVÁNÍ APARTMÁN"

ADAPTACE PANELOVÉHO DOMU NA UBYTOVACÍ ZAŘÍZENÍ

MILOVICE, BOŽÍ DAR

objednatel: František Vágr
Pod Lesem 1066
289 24, Milovice - Mladá

místo stavby: p.č. 1523, k.ú. Milovice nad Labem

datum: 05/2015

stupeň: ÚR+DSP
DOKUMENTACE PRO SOUČASNÉ
UZEMNÍ ROZHOVDNUTÍ A STAVEBNÍ POVOLENÍ

SO: A | UBYTOVÁNÍ APARTMÁN
B | HOTEL APARTMÁN

část: D.1.1.AS
ARCHITEKTONICKO STAVEBNÍ ČÁST

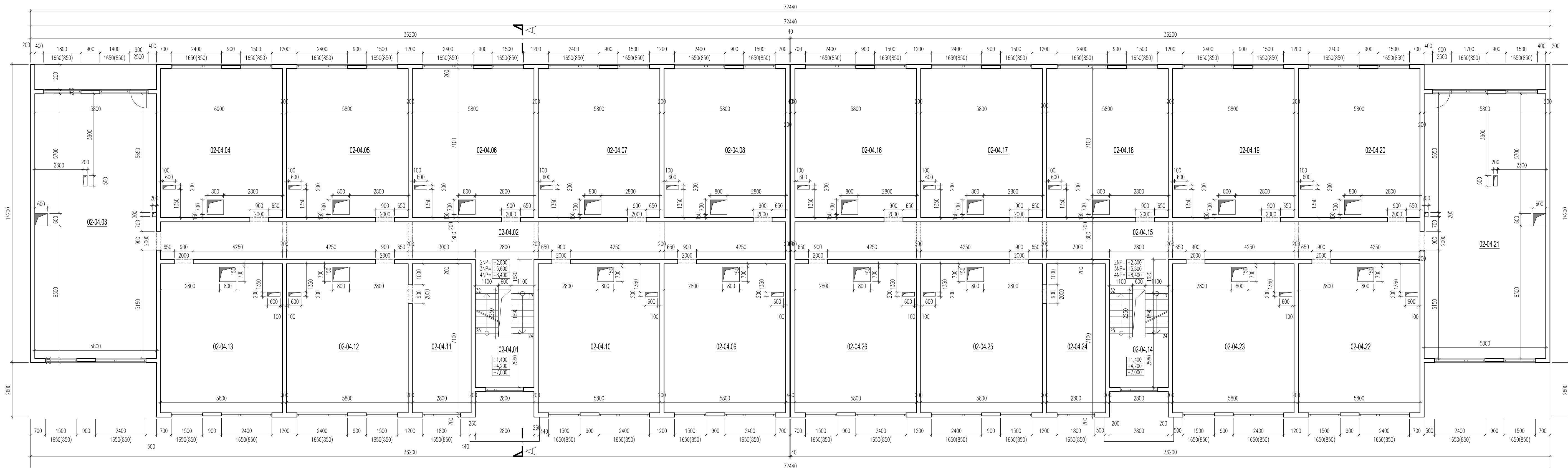
zpracovatel: N U A N C E - architektonická dílna
ing. arch. Filip Klozar - 604 527 086
ing. Jaroslav Krupa - 732 265 924
ing. arch. Pavlína Čermáková
zodpovědný projektant: ing. arch. Václav Václavíček
ČKA 4197

STÁVAJÍCÍ STAV
výkres: PŮDORYS 1NP

č. výkresu: D.1.1.AS_02

měřítko: 1:100 č. paré:

POZN.: TATO DOKUMENTACE
NEJÍ URČENA PRO ÚČELY
PROVEDENÍ STAVBY



TABULKA MATERIÁLŮ	
STĚNY	KONSTRUKCE, ŽB PANELE

ZNP - 4NP					
Č. MĚST.	ÚČEL MĚSTNOSTI	PLOCHA (M ²)	Č. MĚST.	ÚČEL MĚSTNOSTI	PLOCHA (M ²)
02-04-01	SKLOPĚNÉ	24,3	02-04-14	SKLOPĚNÉ	24,3
02-04-02	CHODBA	54,0	02-04-15	CHODBA	54,0
02-04-03	MĚSTNOST	73,1	02-04-16	MĚSTNOST	41,2
02-04-04	MĚSTNOST	41,2	02-04-17	MĚSTNOST	41,2
02-04-05	MĚSTNOST	41,2	02-04-18	MĚSTNOST	41,2
02-04-06	MĚSTNOST	41,2	02-04-19	MĚSTNOST	41,2
02-04-07	MĚSTNOST	41,2	02-04-20	MĚSTNOST	41,2
02-04-08	MĚSTNOST	41,2	02-04-21	MĚSTNOST	73,1
02-04-09	MĚSTNOST	41,2	02-04-22	MĚSTNOST	41,2
02-04-10	MĚSTNOST	41,2	02-04-23	MĚSTNOST	41,2
02-04-11	MĚSTNOST	19,9	02-04-24	MĚSTNOST	19,9
02-04-12	MĚSTNOST	41,2	02-04-25	MĚSTNOST	41,2
02-04-13	MĚSTNOST	41,2	02-04-26	MĚSTNOST	41,2
CELKEM STAVBY	CELKEM PLOCHY	542,1	CELKEM PLOCHY	542,1	
CELKEM ZNP - 4NP					1084,2

"UBYTOVÁNÍ APARTMÁN"

ADAPTACE PANELOVÉHO DOMU NA UBYTOVACÍ ZAŘÍZENÍ

MILOVICE, BOŽÍ DAR

objednatel: František Vágr
Pod Lesem 1066
289 24, Milovice - Mladá

místo stavby: p.č. 152/3, k.ú. Milovice nad Labem

datum: 05/2015

stupeň: ÚR+DSP
DOKUMENTACE PRO SPOLEČNÉ
UZEMNÍ ROZHODNUTÍ A STAVEBNÍ POVOLENÍ

SO: A | UBYTOVÁNÍ APARTMÁN
B | UBYTOVÁNÍ APARTMÁN

část: D.1.1.AS
ARCHITEKTONICKO STAVEBNÍ ČÁST

zpracovatel: N U A N C E - architektonická dílna
ing. arch. Filip Klozar - 604 527 086
ing. Jaroslav Krupa - 732 265 924
ing. arch. Pavlína Čermáková

zodpovědný projektant: ing. arch. Václav Václavíček
ČKA 4197

STÁVAJÍCÍ STAV

výkres: PŮDORYS 2NP - 4NP

č. výkresu: D.1.1.AS_03

měřítko: 1:100 č. paré:

POZN.: TATO DOKUMENTACE
NENÍ URČENA PRO ÚČELY
PROVEDENÍ STAVBY

"UBYTOVÁNÍ APARTMÁN"

ADAPTACE PANELOVÉHO DOMU NA UBYTOVACÍ ZAŘÍZENÍ

MILOVICE, BOŽÍ DAR

objednatel: František Vágner
Pod Lesem 1066
289 24, Milovice - Mladá

místo stavby: p.č. 1523, k.ú. Milovice nad Labem

datum: 05/2015

stupeň: **ÚR+DSP**

DOKUMENTACE PRO SPOLEČNÉ
ÚZEMNÍ ROZHODNUTÍ A STAVEBNÍ POVOLENÍ

SO: **A | UBYTOVÁNÍ APARTMÁN**
B | UBYTOVÁNÍ APARTMÁN

část: **D.1.1.AS**
ARCHITEKTONICKO STAVEBNÍ ČÁST

zpracovatel: **NUANCE**
architektonická dílna / architectural studio

vypracoval: N U A N C E - architektonická dílna

ing. arch. Filip Klozar - 604 527 086

ing. Jaroslav Krupa - 732 265 924

ing. arch. Pavlína Čermáková

zodpovědný projektant: ing. arch. Václav Václavíček

ČKA 4197

STÁVAJÍCÍ STAV

výkres: **ŘEZ A-A**

č. výkresu: **D.1.1.AS 04**

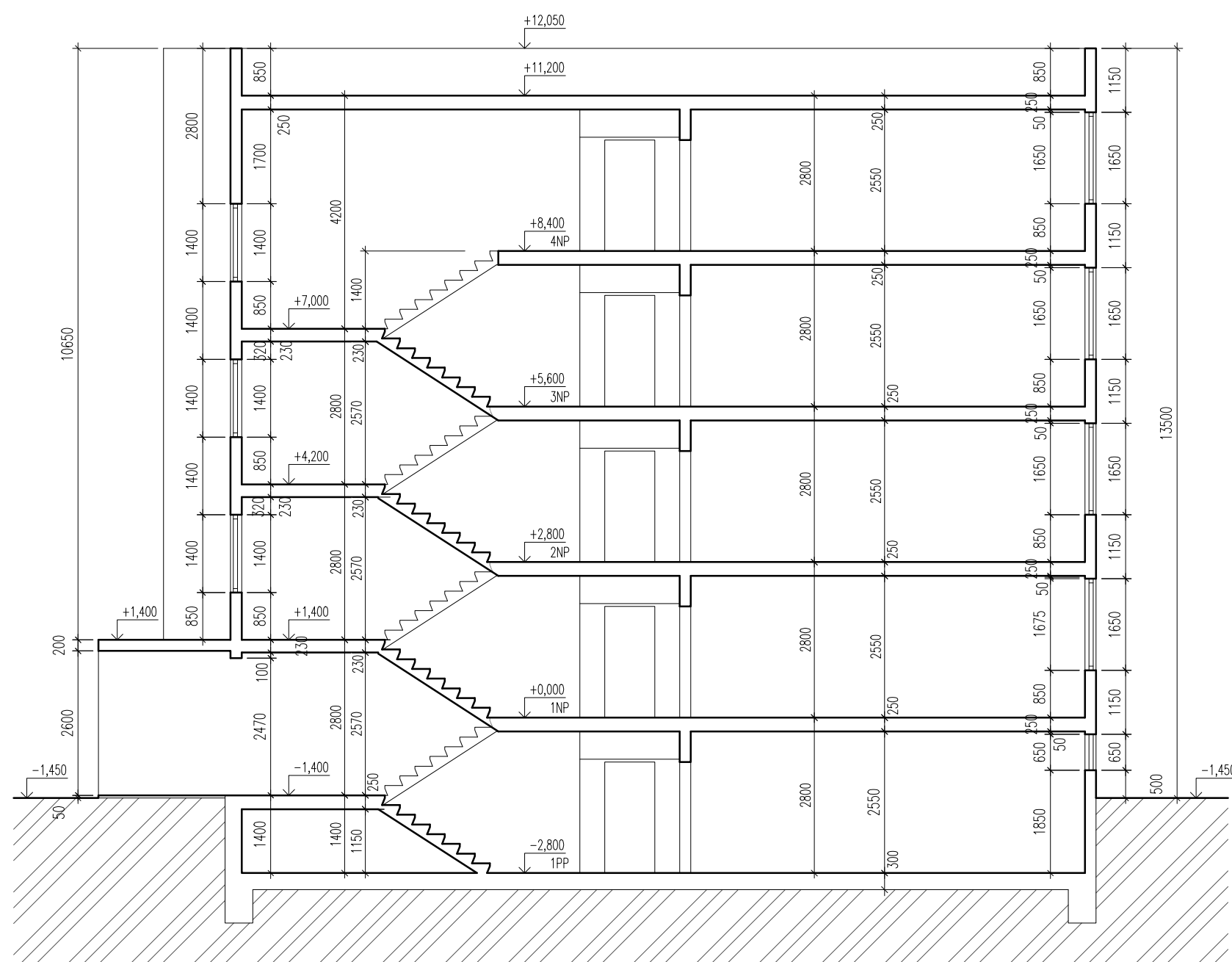
měřítko: **1:100** č. paré:

0 1 2 3 4 5m

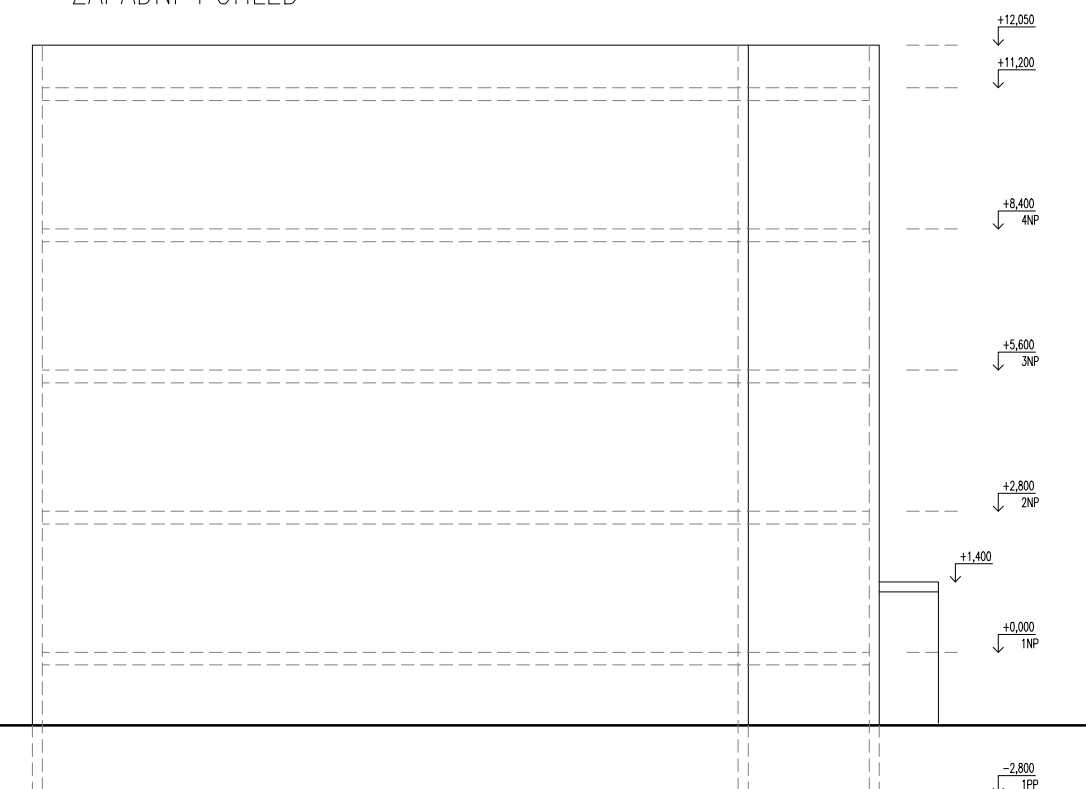
**POZN.: TATO DOKUMENTACE
NENÍ URČENA PRO ÚČELY
PROVEDENÍ STAVBY**

TABULKA MATERIÁLŮ

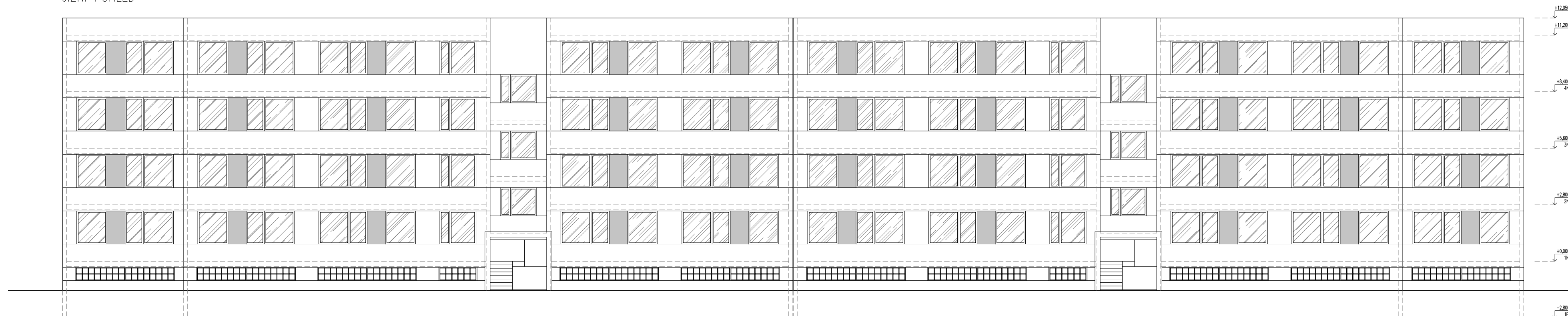
	STÁVAJÍCÍ KONSTRUKCE, ŽB PANELY
	ZEMINA



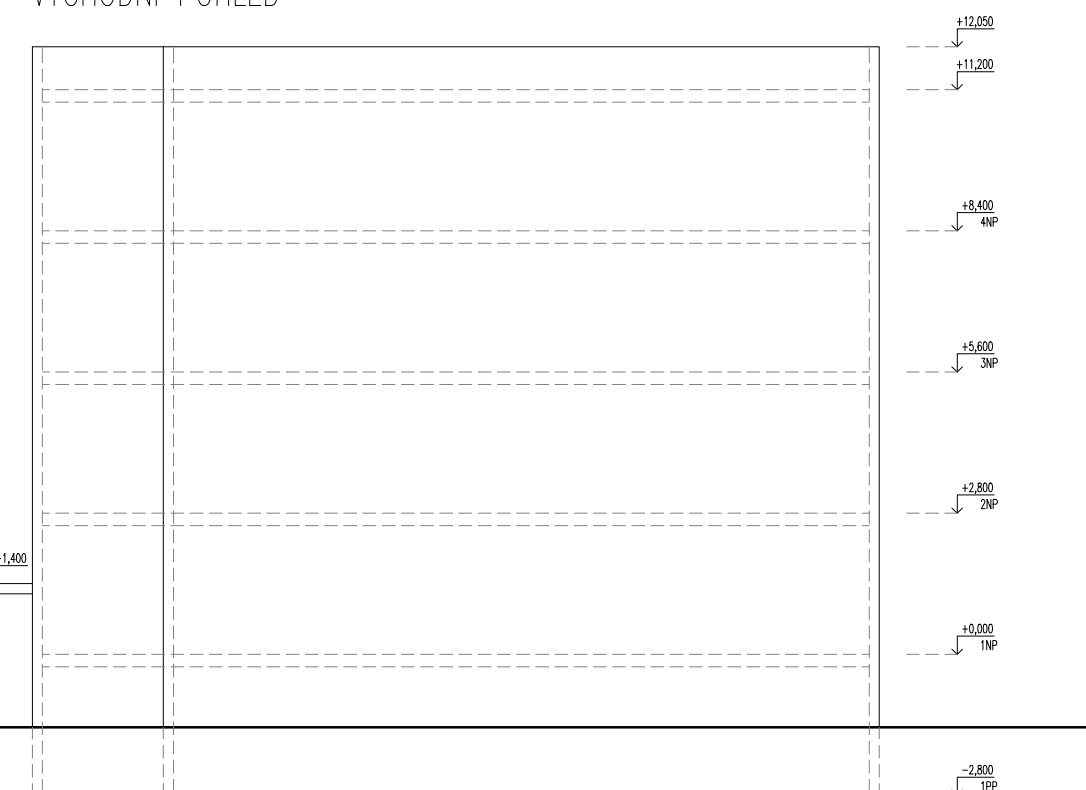
ZÁPADNÍ POHLED



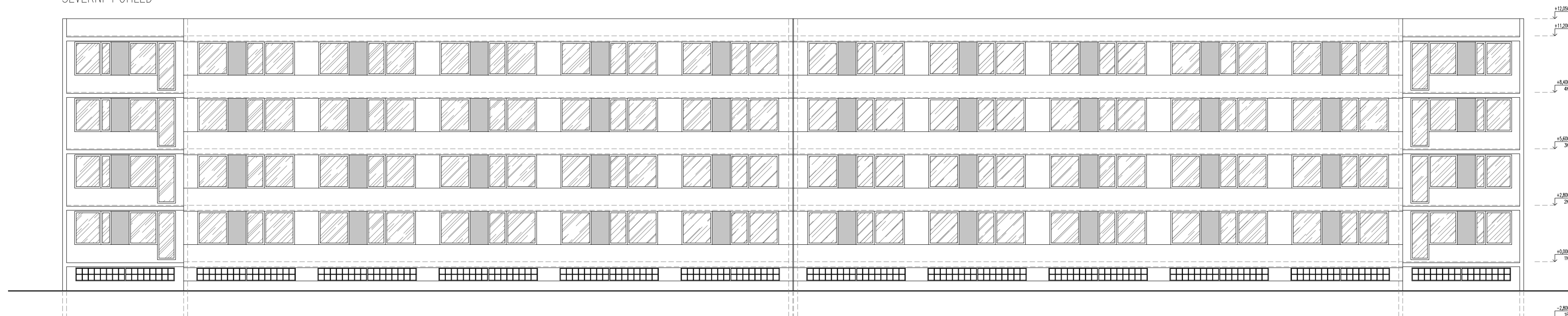
JIŽNÍ POHLED



VÝCHODNÍ POHLED



SEVERNÍ POHLED



"UBYTOVÁNÍ APARTMÁN"

ADAPTACE PANELOVÉHO DOMU NA UBYTOVACÍ ZAŘÍZENÍ

MILOVICE, BOŽÍ DAR

objednatel: František Vágr
Pod Lesem 1066
289 24, Milovice - Mladá

místo stavby: p.č. 1523, k.ú. Milovice nad Labem

datum: 05/2015

stupeň: ÚR+DSP

DOKUMENTACE PRO SPOLEČNÉ
UZEMNÍ ROZHODNUTÍ A STAVEBNÍ POVOLENÍ

SO: A | UBYTOVÁNÍ APARTMÁN
B | UBYTOVÁNÍ APARTMÁN

část: D.1.1.AS
ARCHITEKTONICKO-STAVEBNÍ ČÁST

zpracovatel: **NUANCE**
architektonická dílna / architectural studio

NUANCE - architektonická dílna
ing. arch. Filip Klozar - 604 527 086
ing. Jaroslav Krupa - 732 265 924

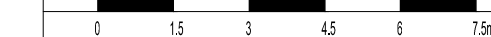
ing. arch. Pavlína Čermáková
zodpovědný projektant: ing. arch. Václav Václavíček
ČKA 4197

STÁVAJÍCÍ STAV

výkres: PŮDORYS 1PP

č. výkresu: D.1.1.AS_05

měřítko: 1:150 č. paré:



POZN.: TATO DOKUMENTACE
NEJÍ URČENA PRO ÚČELY
PROVEDENÍ STAVBY

"UBYTOVÁNÍ APARTMÁN"

ADAPTACE PANELOVÉHO DOMU NA UBYTOVACÍ ZAŘÍZENÍ

MILOVICE, BOŽÍ DAR

objednatel: František Vágr
Pod Lesem 1066
289 24, Milovice - Mladá

místo stavby: p.č. 1523, k.ú. Milovice nad Labem

datum: 05/2015

stupeň: ÚR+DSP
DOKUMENTACE PRO SOUČASNÉ
UZEMNÍ ROZHODNUTÍ A STAVEBNÍ POVOLENÍ

SO: A | UBYTOVÁNÍ APARTMÁN
B | UBYTOVÁNÍ APARTMÁN

část: D.1.1.AS
ARCHITEKTONICKO STAVEBNÍ ČÁST

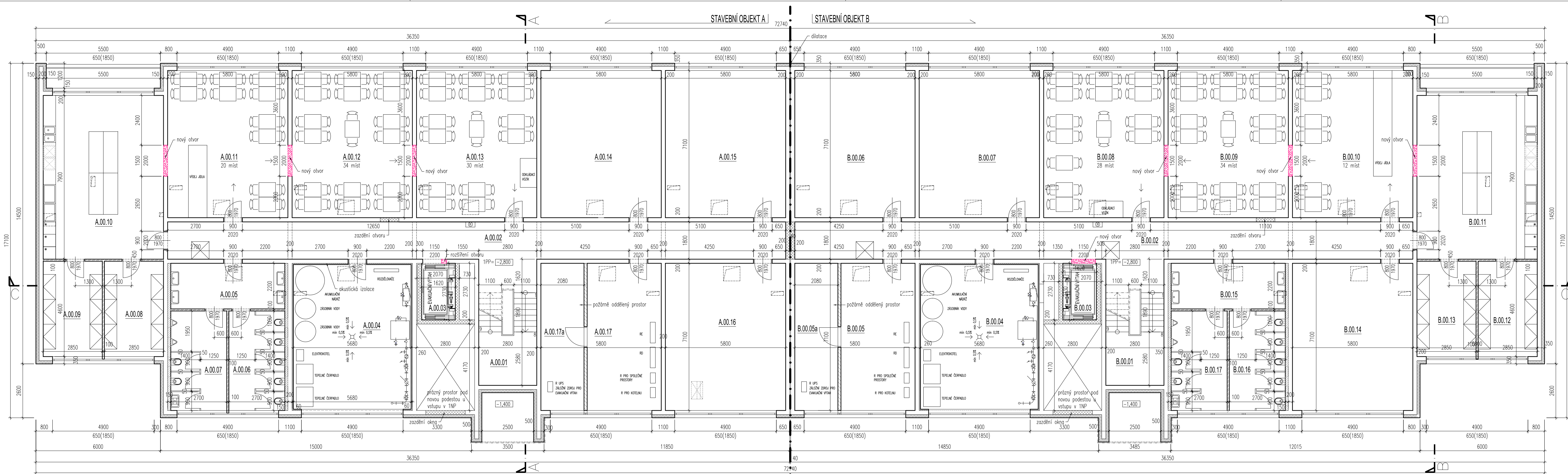
zpracovatel: N U A N C E - architektonická dílna
ing. arch. Filip Klozar - 604 527 086
ing. Jaroslav Krupa - 732 265 924
ing. arch. Pavlína Čermáková
zodpovědný projektant: ing. arch. Václav Václavíček
ČKA 4197

NÁVRH
výkres: PŮDORYS 1PP

č. výkresu: D.1.1.AS 06

měřítko: 1:100 č. par: 1

POZN.: TATO DOKUMENTACE
NEJÍ URČENA PRO ÚČELY
PROVEDENÍ STAVBY



	STAVBA KONSTRUKCE, ŽE FINELY, TL. 200mm
	ŽIVO Z TUBNÍK POKRYTEK, TL. 200mm
	ŽIVO Z TUBNÍK POKRYK, TL. 150mm
	ŽIVO Z TUBNÍK POKRYK, TL. 100mm
	BOJÁVNÉ KONSTRUKCE
	ZMĚRITÉ PROSTUPY
	TEPELNÉ ISOLACE - EPS
	TEPELNÉ ISOLACE - EPS
	STĚNÁRY, ŠTĚPNÝ POKRYK
	STĚNÁRY ŽIVNY

Č. MĚST.	ÚČEL MĚSTNOSTI	PLOCHA (M ²)	PODLAŽÍ	POVRCH STĚN	POVRCH STĚPŮ	POZNÁMKA
A.00.01	SCHODIŠTĚ	17,1	VÝROČNÁ PODLAHA	OMÍTA STUK, WELER BELA	OMÍTA STUK, WELER BELA	LETA PODLAHA/STĚNA
A.00.02	CHODBA	5,8	VÝROČNÁ PODLAHA	OMÍTA STUK, WELER BELA	OMÍTA STUK, WELER BELA	LETA PODLAHA/STĚNA
A.00.03	VÝTĚH	4,4	VÝROČNÁ PODLAHA	OMÍTA STUK, WELER BELA	OMÍTA STUK, WELER BELA	LETA PODLAHA/STĚNA
A.00.04	TECH. METR. - VÝTĚH	3,6	KERAMICKÁ PODLAHA	OMÍTA STUK, WELER BELA	OMÍTA STUK, WELER BELA	LETA PODLAHA/STĚNA
A.00.05	KUCHYŇ	12,3	KERAMICKÁ PODLAHA	OMÍTA STUK, WELER BELA	OMÍTA STUK, WELER BELA	LETA PODLAHA/STĚNA
A.00.06	WC ŽIVÝ	1,0	KERAMICKÁ PODLAHA	OMÍTA STUK, WELER BELA	OMÍTA STUK, WELER BELA	LETA PODLAHA/STĚNA
A.00.07	WC MŮT	1,0	KERAMICKÁ PODLAHA	OMÍTA STUK, WELER BELA	OMÍTA STUK, WELER BELA	LETA PODLAHA/STĚNA
A.00.08	KUCHYŇ - ŠKAD	13,1	KERAMICKÁ PODLAHA	OMÍTA STUK, WELER BELA	OMÍTA STUK, WELER BELA	LETA PODLAHA/STĚNA
A.00.09	KUCHYŇ - ŠKAD	13,1	KERAMICKÁ PODLAHA	OMÍTA STUK, WELER BELA	OMÍTA STUK, WELER BELA	LETA PODLAHA/STĚNA

	STAVBA KONSTRUKCE, ŽE FINELY, TL. 200mm
	ŽIVO Z TUBNÍK POKRYTEK, TL. 200mm
	ŽIVO Z TUBNÍK POKRYK, TL. 150mm
	ŽIVO Z TUBNÍK POKRYK, TL. 100mm
	BOJÁVNÉ KONSTRUKCE
	ZMĚRITÉ PROSTUPY
	TEPELNÉ ISOLACE - EPS
	TEPELNÉ ISOLACE - EPS
	STĚNÁRY, ŠTĚPNÝ POKRYK
	STĚNÁRY ŽIVNY

Č. MĚST.	ÚČEL MĚSTNOSTI	PLOCHA (M ²)	PODLAŽÍ	POVRCH STĚN	POVRCH STĚPŮ	POZNÁMKA
B.00.01	SCHODIŠTĚ	17,1	VÝROČNÁ PODLAHA	OMÍTA STUK, WELER BELA	OMÍTA STUK, WELER BELA	LETA PODLAHA/STĚNA
B.00.02	CHODBA	5,8	VÝROČNÁ PODLAHA	OMÍTA STUK, WELER BELA	OMÍTA STUK, WELER BELA	LETA PODLAHA/STĚNA
B.00.03	VÝTĚH	4,4	VÝROČNÁ PODLAHA	OMÍTA STUK, WELER BELA	OMÍTA STUK, WELER BELA	LETA PODLAHA/STĚNA
B.00.04	TECH. METR. - VÝTĚH	3,6	KERAMICKÁ PODLAHA	OMÍTA STUK, WELER BELA	OMÍTA STUK, WELER BELA	LETA PODLAHA/STĚNA
B.00.05	KUCHYŇ	12,3	KERAMICKÁ PODLAHA	OMÍTA STUK, WELER BELA	OMÍTA STUK, WELER BELA	LETA PODLAHA/STĚNA
B.00.06	WC ŽIVÝ	1,0	KERAMICKÁ PODLAHA	OMÍTA STUK, WELER BELA	OMÍTA STUK, WELER BELA	LETA PODLAHA/STĚNA
B.00.07	WC MŮT	1,0	KERAMICKÁ PODLAHA	OMÍTA STUK, WELER BELA	OMÍTA STUK, WELER BELA	LETA PODLAHA/STĚNA
B.00.08	KUCHYŇ - ŠKAD	13,1	KERAMICKÁ PODLAHA	OMÍTA STUK, WELER BELA	OMÍTA STUK, WELER BELA	LETA PODLAHA/STĚNA
B.00.09	KUCHYŇ - ŠKAD	13,1	KERAMICKÁ PODLAHA	OMÍTA STUK, WELER BELA	OMÍTA STUK, WELER BELA	LETA PODLAHA/STĚNA



STAVEBNÍ OBJEKT A | STAVEBNÍ OBJEKT B



"UBYTOVÁNÍ APARTMÁN"
ADAPTACE PANELOVÉHO DOMU NA UBYTOVACÍ ZAŘÍZENÍ

MILOVICE, BOŽÍ DAR

objednatel: František Vágr
Pod Lesem 1066
289 24, Milovice - Mladá

místo stavby: p.č. 1523, k.ú. Milovice nad Labem

datum: 05/2015

stupeň: ÚR+DSP
DOKUMENTACE PRO SOUČASNÉ
UZEMNÍ ROZHODNUTÍ A STAVEBNÍ POVOLENÍ

SO: A | UBYTOVÁNÍ APARTMÁN
B | UBYTOVÁNÍ APARTMÁN

D.1.1.AS
ARCHITEKTONICKO STAVEBNÍ ČÁST

zpracovatel: N.U.A.N.C.E. - architektonická dílna
ing. arch. Filip Klozar - 604 527 086
ing. arch. Pavlína Čermáková
zodpovědný projektant: ing. arch. Václav Václavčík
ČKA 4197

NÁVRH
výkres: PŮDORYS 1NP

č. výkresu: D.1.1.AS 07

mřítko: 1:100 č. par: 1

POZN.: TATO DOKUMENTACE
NEJÍ URČENA PRO ÚČELY
PROVEDENÍ STAVBY

TABULKA MATERIÁLŮ

	STAVBA KONSTRUKCE, ŽE PANEV, tl. 200mm
	ZDIVO Z TVRDNÉHO YTONU, tl. 150mm
	ZDIVO Z TVRDNÉHO YTONU, tl. 100mm
	BOURANÉ KONSTRUKCE
	ZÁMĚTKY OKEN
	TERÉNNÍ ODPAČE - EPS
	TERÉNNÍ ODPAČE - EPS
	STĚNĚVÝ, STĚNĚVÝ POKROV

STAVEBNÍ OBJEKT A | 1NP

Č. MÍST. (OČIŠTĚNOSTI)	PODLAHA	POMOCNÍ STĚNA	POMOCNÍ STĚROV	POZNÁMKA
A.01-01	CHODBA	6,6	KERAMICKÁ DLAŽBA	KERAMICKÝ STOL.
A.01-02	WC	1,7	KERAMICKÁ DLAŽBA	KERAMICKÝ STOL.
A.01-03	KOUPELNA	5,6	KERAMICKÁ DLAŽBA	KERAMICKÝ STOL.
A.01-04	ODĚVNÍ POKRY + KK	14,8	KERAMICKÁ DLAŽBA	KERAMICKÝ STOL.
A.01-05	LOŽNICE	12,8	KERAMICKÁ DLAŽBA	KERAMICKÝ STOL.
A.01-06	LOŽNICE	12,8	KERAMICKÁ DLAŽBA	KERAMICKÝ STOL.
A.01-07	LOŽNICE	12,8	KERAMICKÁ DLAŽBA	KERAMICKÝ STOL.
A.01-08	LOŽNICE	12,8	KERAMICKÁ DLAŽBA	KERAMICKÝ STOL.
A.01-09	LOŽNICE	12,8	KERAMICKÁ DLAŽBA	KERAMICKÝ STOL.
A.01-10	LOŽNICE	12,8	KERAMICKÁ DLAŽBA	KERAMICKÝ STOL.
A.01-11	LOŽNICE	12,8	KERAMICKÁ DLAŽBA	KERAMICKÝ STOL.
A.01-12	LOŽNICE	12,8	KERAMICKÁ DLAŽBA	KERAMICKÝ STOL.
A.01-13	LOŽNICE	12,8	KERAMICKÁ DLAŽBA	KERAMICKÝ STOL.
A.01-14	LOŽNICE	12,8	KERAMICKÁ DLAŽBA	KERAMICKÝ STOL.
A.01-15	LOŽNICE	12,8	KERAMICKÁ DLAŽBA	KERAMICKÝ STOL.
A.01-16	LOŽNICE	12,8	KERAMICKÁ DLAŽBA	KERAMICKÝ STOL.
A.01-17	LOŽNICE	12,8	KERAMICKÁ DLAŽBA	KERAMICKÝ STOL.
A.01-18	LOŽNICE	12,8	KERAMICKÁ DLAŽBA	KERAMICKÝ STOL.
A.01-19	LOŽNICE	12,8	KERAMICKÁ DLAŽBA	KERAMICKÝ STOL.
A.01-20	LOŽNICE	12,8	KERAMICKÁ DLAŽBA	KERAMICKÝ STOL.
A.01-21	LOŽNICE	12,8	KERAMICKÁ DLAŽBA	KERAMICKÝ STOL.
A.01-22	LOŽNICE	12,8	KERAMICKÁ DLAŽBA	KERAMICKÝ STOL.
A.01-23	LOŽNICE	12,8	KERAMICKÁ DLAŽBA	KERAMICKÝ STOL.
A.01-24	LOŽNICE	12,8	KERAMICKÁ DLAŽBA	KERAMICKÝ STOL.
A.01-25	LOŽNICE	12,8	KERAMICKÁ DLAŽBA	KERAMICKÝ STOL.
A.01-26	LOŽNICE	12,8	KERAMICKÁ DLAŽBA	KERAMICKÝ STOL.
A.01-27	LOŽNICE	12,8	KERAMICKÁ DLAŽBA	KERAMICKÝ STOL.
A.01-28	LOŽNICE	12,8	KERAMICKÁ DLAŽBA	KERAMICKÝ STOL.
A.01-29	LOŽNICE	12,8	KERAMICKÁ DLAŽBA	KERAMICKÝ STOL.
A.01-30	LOŽNICE	12,8	KERAMICKÁ DLAŽBA	KERAMICKÝ STOL.
A.01-31	LOŽNICE	12,8	KERAMICKÁ DLAŽBA	KERAMICKÝ STOL.
A.01-32	LOŽNICE	12,8	KERAMICKÁ DLAŽBA	KERAMICKÝ STOL.
A.01-33	LOŽNICE	12,8	KERAMICKÁ DLAŽBA	KERAMICKÝ STOL.
A.01-34	LOŽNICE	12,8	KERAMICKÁ DLAŽBA	KERAMICKÝ STOL.
A.01-35	LOŽNICE	12,8	KERAMICKÁ DLAŽBA	KERAMICKÝ STOL.
A.01-36	LOŽNICE	12,8	KERAMICKÁ DLAŽBA	KERAMICKÝ STOL.
A.01-37	LOŽNICE	12,8	KERAMICKÁ DLAŽBA	KERAMICKÝ STOL.
A.01-38	LOŽNICE	12,8	KERAMICKÁ DLAŽBA	KERAMICKÝ STOL.
A.01-39	LOŽNICE	12,8	KERAMICKÁ DLAŽBA	KERAMICKÝ STOL.
A.01-40	LOŽNICE	12,8	KERAMICKÁ DLAŽBA	KERAMICKÝ STOL.
A.01-41	LOŽNICE	12,8	KERAMICKÁ DLAŽBA	KERAMICKÝ STOL.
A.01-42	LOŽNICE	12,8	KERAMICKÁ DLAŽBA	KERAMICKÝ STOL.
A.01-43	LOŽNICE	12,8	KERAMICKÁ DLAŽBA	KERAMICKÝ STOL.
A.01-44	LOŽNICE	12,8	KERAMICKÁ DLAŽBA	KERAMICKÝ STOL.
A.01-45	LOŽNICE	12,8	KERAMICKÁ DLAŽBA	KERAMICKÝ STOL.
A.01-46	LOŽNICE	12,8	KERAMICKÁ DLAŽBA	KERAMICKÝ STOL.
A.01-47	LOŽNICE	12,8	KERAMICKÁ DLAŽBA	KERAMICKÝ STOL.
A.01-48	LOŽNICE	12,8	KERAMICKÁ DLAŽBA	KERAMICKÝ STOL.
A.01-49	LOŽNICE	12,8	KERAMICKÁ DLAŽBA	KERAMICKÝ STOL.
A.01-50	LOŽNICE	12,8	KERAMICKÁ DLAŽBA	KERAMICKÝ STOL.

STAVEBNÍ OBJEKT B | 1NP

Č. MÍST. (OČIŠTĚNOSTI)	PODLAHA	POMOCNÍ STĚNA	POMOCNÍ STĚROV	POZNÁMKA
B.01-01	CHODBA	6,6	KERAMICKÁ DLAŽBA	KERAMICKÝ STOL.
B.01-02	WC	1,7	KERAMICKÁ DLAŽBA	KERAMICKÝ STOL.
B.01-03	KOUPELNA	5,6	KERAMICKÁ DLAŽBA	KERAMICKÝ STOL.
B.01-04	ODĚVNÍ POKRY + KK	14,8	KERAMICKÁ DLAŽBA	KERAMICKÝ STOL.
B.01-05	LOŽNICE	12,8	KERAMICKÁ DLAŽBA	KERAMICKÝ STOL.
B.01-06	LOŽNICE	12,8	KERAMICKÁ DLAŽBA	KERAMICKÝ STOL.
B.01-07	LOŽNICE	12,8	KERAMICKÁ DLAŽBA	KERAMICKÝ STOL.
B.01-08	LOŽNICE	12,8	KERAMICKÁ DLAŽBA	KERAMICKÝ STOL.
B.01-09	LOŽNICE	12,8	KERAMICKÁ DLAŽBA	KERAMICKÝ STOL.
B.01-10	LOŽNICE	12,8	KERAMICKÁ DLAŽBA	KERAMICKÝ STOL.
B.01-11	LOŽNICE	12,8	KERAMICKÁ DLAŽBA	KERAMICKÝ STOL.
B.01-12	LOŽNICE	12,8	KERAMICKÁ DLAŽBA	KERAMICKÝ STOL.
B.01-13	LOŽNICE	12,8	KERAMICKÁ DLAŽBA	KERAMICKÝ STOL.
B.01-14	LOŽNICE	12,8	KERAMICKÁ DLAŽBA	KERAMICKÝ STOL.
B.01-15	LOŽNICE	12,8	KERAMICKÁ DLAŽBA	KERAMICKÝ STOL.
B.01-16	LOŽNICE	12,8	KERAMICKÁ DLAŽBA	KERAMICKÝ STOL.
B.01-17	LOŽNICE	12,8	KERAMICKÁ DLAŽBA	KERAMICKÝ STOL.
B.01-18	LOŽNICE	12,8	KERAMICKÁ DLAŽBA	KERAMICKÝ STOL.
B.01-19	LOŽNICE	12,8	KERAMICKÁ DLAŽBA	KERAMICKÝ STOL.
B.01-20	LOŽNICE	12,8	KERAMICKÁ DLAŽBA	KERAMICKÝ STOL.
B.01-21	LOŽNICE	12,8	KERAMICKÁ DLAŽBA	KERAMICKÝ STOL.
B.01-22	LOŽNICE	12,8	KERAMICKÁ DLAŽBA	KERAMICKÝ STOL.
B.01-23	LOŽNICE	12,8	KERAMICKÁ DLAŽBA	KERAMICKÝ STOL.
B.01-24	LOŽNICE	12,8	KERAMICKÁ DLAŽBA	KERAMICKÝ STOL.
B.01-25	LOŽNICE	12,8	KERAMICKÁ DLAŽBA	KERAMICKÝ STOL.
B.01-26	LOŽNICE	12,8	KERAMICKÁ DLAŽBA	KERAMICKÝ STOL.
B.01-27	LOŽNICE	12,8	KERAMICKÁ DLAŽBA	KERAMICKÝ STOL.
B.01-28	LOŽNICE	12,8	KERAMICKÁ DLAŽBA	KERAMICKÝ STOL.
B.01-29	LOŽNICE	12,8	KERAMICKÁ DLAŽBA	KERAMICKÝ STOL.
B.01-30	LOŽNICE	12,8	KERAMICKÁ DLAŽBA	KERAMICKÝ STOL.
B.01-31	LOŽNICE	12,8	KERAMICKÁ DLAŽBA	KERAMICKÝ STOL.
B.01-32	LOŽNICE	12,8	KERAMICKÁ DLAŽBA	KERAMICKÝ STOL.
B.01-33	LOŽNICE	12,8	KERAMICKÁ DLAŽBA	KERAMICKÝ STOL.
B.01-34	LOŽNICE	12,8	KERAMICKÁ DLAŽBA	KERAMICKÝ STOL.
B.01-35	LOŽNICE	12,8	KERAMICKÁ DLAŽBA	KERAMICKÝ STOL.
B.01-36	LOŽNICE	12,8	KERAMICKÁ DLAŽBA	KERAMICKÝ STOL.
B.01-37	LOŽNICE	12,8	KERAMICKÁ DLAŽBA	KERAMICKÝ STOL.
B.01-38	LOŽNICE	12,8	KERAMICKÁ DLAŽBA	KERAMICKÝ STOL.
B.01-39	LOŽNICE	12,8	KERAMICKÁ DLAŽBA	KERAMICKÝ STOL.
B.01-40	LOŽNICE	12,8	KERAMICKÁ DLAŽBA	KERAMICKÝ STOL.

STAVEBNÍ OBJEKT B | 1NP

Č. MÍST. (OČIŠTĚNOSTI)	PODLAHA	POMOCNÍ STĚNA	POMOCNÍ STĚROV	POZNÁMKA
B.01-41	CHODBA	6,6	KERAMICKÁ DLAŽBA	KERAMICKÝ STOL.
B.01-42	WC	1,7	KERAMICKÁ DLAŽBA	KERAMICKÝ STOL.
B.01-43	KOUPELNA	5,6	KERAMICKÁ DLAŽBA	KERAMICKÝ STOL.
B.01-44	ODĚVNÍ POKRY + KK	14,8	KERAMICKÁ DLAŽBA	KERAMICKÝ STOL.
B.01-45	LOŽNICE	12,8	KERAMICKÁ DLAŽBA	KERAMICKÝ STOL.
B.01-46	LOŽNICE	12,8	KERAMICKÁ DLAŽBA	KERAMICKÝ STOL.
B.01-47	LOŽNICE	12,8	KERAMICKÁ DLAŽBA	KERAMICKÝ STOL.
B.01-48	LOŽNICE	12,8	KERAMICKÁ DLAŽBA	KERAMICKÝ STOL.
B.01-49	LOŽNICE	12,8	KERAMICKÁ DLAŽBA	KERAMICKÝ STOL.
B.01-50	LOŽNICE	12,8	KERAMICKÁ DLAŽBA	KERAMICKÝ STOL.

STAVEBNÍ OBJEKT B | 1NP

Č. MÍST. (OČIŠTĚNOSTI)	PODLAHA	POMOCNÍ STĚNA	POMOCNÍ STĚROV	POZNÁMKA
B.01-51	CHODBA	6,6	KERAMICKÁ DLAŽBA	KERAMICKÝ STOL.
B.01-52	WC	1,7	KERAMICKÁ DLAŽBA	KERAMICKÝ STOL.
B.01-53	KOUPELNA	5,6	KERAMICKÁ DLAŽBA	KERAMICKÝ STOL.
B.01-54	ODĚVNÍ POKRY + KK	14,8	KERAMICKÁ DLAŽBA	KERAMICKÝ STOL.
B.01-55	LOŽNICE	12,8	KERAMICKÁ DLAŽBA	KERAMICKÝ STOL.
B.01-56	LOŽNICE	12,8	KERAMICKÁ DLAŽBA	KERAMICKÝ STOL.
B.01-57	LOŽNICE	12,8	KERAMICKÁ DLAŽBA	KERAMICKÝ STOL.
B.01-58	LOŽNICE	12,8	KERAMICKÁ DLAŽBA	KERAMICKÝ STOL.
B.01-59	LOŽNICE	12,8	KERAMICKÁ DLAŽBA	KERAMICKÝ STOL.
B.01-60	LOŽNICE	12,8	KERAMICKÁ DLAŽBA	KERAMICKÝ STOL.

STAVEBNÍ OBJEKT B | 1NP

Č. MÍST. (OČIŠTĚNOSTI)	PODLAHA	POMOCNÍ STĚNA	POMOCNÍ STĚROV	POZNÁMKA
B.01-61	CHODBA	6,6	KERAMICKÁ DLAŽBA	KERAMICKÝ STOL.
B.01-62	WC	1,7	KERAMICKÁ DLAŽBA	KERAMICKÝ STOL.
B.01-63	KOUPELNA	5,6	KERAMICKÁ DLAŽBA	KERAMICKÝ STOL.
B.01-64	ODĚVNÍ POKRY + KK	14,8	KERAMICKÁ DLAŽBA	KERAMICKÝ STOL.
B.01-65	LOŽNICE	12,8	KERAMICKÁ DLAŽBA	KERAMICKÝ STOL.
B.01-66	LOŽNICE	12,8	KERAMICKÁ DLAŽBA	KERAMICKÝ STOL.
B.01-67	LOŽNICE	12,8	KERAMICKÁ DLAŽBA	KERAMICKÝ STOL.
B.01-68	LOŽNICE	12,8	KERAMICKÁ DLAŽBA	KERAMICKÝ STOL.
B.01-69	LOŽNICE	12,8	KERAMICKÁ DLAŽBA	KERAMICKÝ STOL.
B.01-70	LOŽNICE	12,8	KERAMICKÁ DLAŽBA	KERAMICKÝ STOL.

STAVEBNÍ OBJEKT B | 1NP

Č. MÍST. (OČIŠTĚNOSTI)	PODLAHA	POMOCNÍ STĚNA	POMOCNÍ STĚROV	POZNÁMKA
B.01-71	CHODBA	6,6	KERAMICKÁ DLAŽBA	KERAMICKÝ STOL.
B.01-72	WC	1,7	KERAMICKÁ DLAŽBA	KERAMICKÝ STOL.
B.01-73	KOUPELNA	5,6	KERAMICKÁ DLAŽBA	KERAMICKÝ STOL.
B.01-74	ODĚVNÍ POKRY + KK	14,8	KERAMICKÁ DLAŽBA	KERAMICKÝ STOL.
B.01-75	LOŽNICE	12,8	KERAMICKÁ DLAŽBA	KERAMICKÝ STOL.
B.01-76	LOŽNICE	12,8	KERAMICKÁ DLAŽBA	KERAMICKÝ STOL.
B.01-77	LOŽNICE	12,8	KERAMICKÁ DLAŽBA	KERAMICKÝ STOL.
B.01-78	LOŽNICE	12,8	KERAMICKÁ DLAŽBA	KERAMICKÝ STOL.
B.01-79	LOŽNICE	12,8	KERAMICKÁ DLAŽBA	KERAMICKÝ STOL.
B.01-80	LOŽNICE	12,8	KERAMICKÁ DLAŽBA	KERAMICKÝ STOL.

STAVEBNÍ OBJEKT B | 1NP

Č. MÍST. (OČIŠTĚNOSTI)	PODLAHA	POMOCNÍ STĚNA	POMOCNÍ STĚROV	POZNÁMKA
B.01-81	CHODBA	6,6	KERAMICKÁ DLAŽBA	KERAMICKÝ STOL.
B.01-82	WC	1,7	KERAMICKÁ DLAŽBA	KERAMICKÝ STOL.
B.01-83	KOUPELNA	5,6	KERAMICKÁ DLAŽBA	KERAMICKÝ STOL.
B.01-84	ODĚVNÍ POKRY + KK	14,8	KERAMICKÁ DLAŽBA	KERAMICKÝ STOL.
B.01-85	LOŽNICE	12,8	KERAMICKÁ DLAŽBA	KERAMICKÝ STOL.
B.01-86	LOŽNICE	12,8	KERAMICKÁ DLAŽBA	KERAMICKÝ STOL.
B.01-87	LOŽNICE	12,8	KERAMICKÁ DLAŽBA	KERAMICKÝ STOL.
B.01-88	LOŽNICE	12,8	KERAMICKÁ DLAŽBA	KERAMICKÝ STOL.
B.01-89	LOŽNICE	12,8	KERAMICKÁ DLAŽBA	KERAMICKÝ STOL.
B.01-90	LOŽNICE	12,8	KERAMICKÁ DLAŽBA	KERAMICKÝ STOL.

STAVEBNÍ OBJEKT B | 1NP

Č. MÍST. (OČIŠTĚNOSTI)	PODLAHA	POMOCNÍ STĚNA	POMOCNÍ STĚROV	POZNÁMKA
B.01-91	CHODBA	6,6	KERAMICKÁ DLAŽBA	KERAMICKÝ STOL.
B.01-92	WC	1,7	KERAMICKÁ DLAŽBA	KERAMICKÝ STOL.
B.01-93	KOUPELNA	5,6	KERAMICKÁ DLAŽBA	KERAMICKÝ STOL.
B.01-94	ODĚVNÍ POKRY + KK	14,8	KERAMICKÁ DLAŽBA	KERAMICKÝ STOL.
B.01-95	LOŽNICE	12,8	KERAMICKÁ DLAŽBA	KERAMICKÝ STOL.
B.01-96	LOŽNICE	12,8	KERAMICKÁ DLAŽBA	KERAMICKÝ STOL.
B.01-97	LOŽNICE	12,8	KERAMICKÁ DLAŽBA	KERAMICKÝ STOL.
B.01-98	LOŽNICE	12,8	KERAMICKÁ DLAŽBA	KERAMICKÝ STOL.
B.01-99	LOŽNICE	12,8	KERAMICKÁ DLAŽBA	KERAMICKÝ STOL.
B.01-100	LOŽNICE	12,8	KERAMICKÁ DLAŽBA	KERAMICKÝ STOL.

TABULKA MATERIÁLŮ

--

"UBYTOVÁNÍ APARTMÁN"

ADAPTACE PANELOVÉHO DOMU NA UBYTOVACÍ ZAŘÍZENÍ

MILOVICE, BOŽÍ DAR

objednatel: František Vágr
Pod Lesem 1066
289 24, Milovice - Mladá

místo stavby: p.č. 1523, k.ú. Milovice nad Labem

datum: 05/2015

stupeň: ÚR+DSP
DOKUMENTACE PRO SOUPELNE
UZEMNÍ ROZHODNUTÍ A STAVEBNÍ POVOLENÍ

SO: A | UBYTOVÁNÍ APARTMÁN
B | UBYTOVÁNÍ APARTMÁN

část: D.1.1.AS
ARCHITEKTONICKO STAVEBNÍ ČÁST

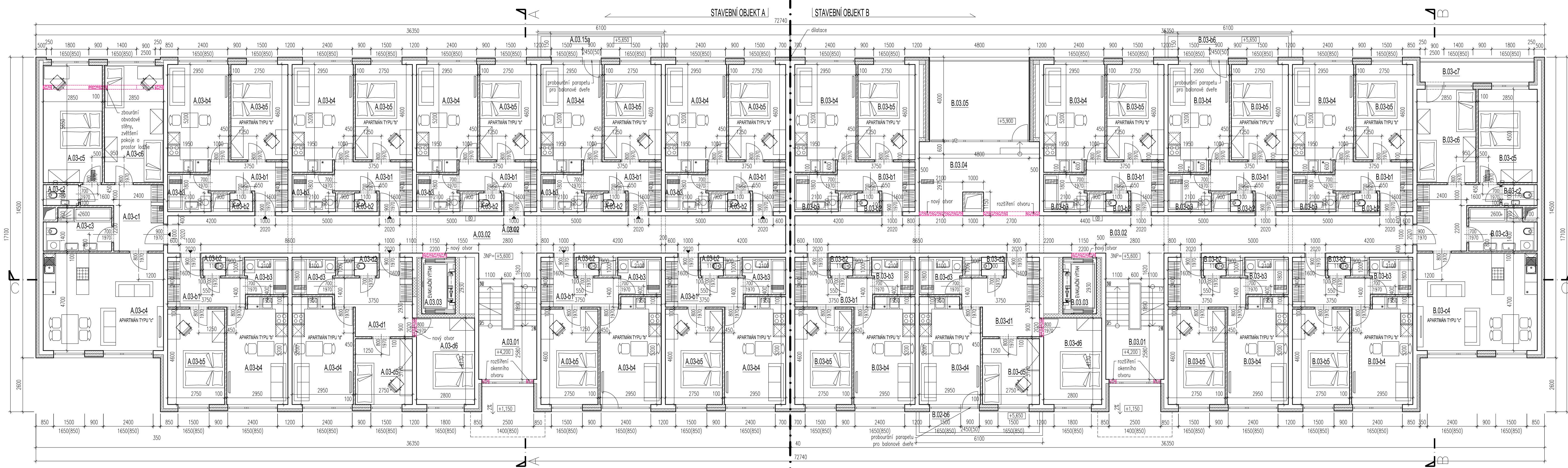
zpracovatel: N U A N C E - architektonická dílna
ing. arch. Filip Klozar - 604 527 086
ing. arch. Pavlína Čermáková
zodpovědný projektant: ing. arch. Václav Václavíček
ČKA 4197

NÁVRH
výkres: PŮDORYS 3NP

č. výkresu: D.1.1.AS 09

mřítko: 1:100 č. par.: 1

POZN.: TATO DOKUMENTACE
NEJÍ URČENA PRO ÚČELY
PROVEDENÍ STAVBY



TABULKA MATERIÁLŮ

- STŘEŠNÍ KONSTRUKCE, 2x PANEV, tl. 200mm
- ZIMO Z TUHACÍ YTONIC, tl. 150mm
- ZIMO Z TUHACÍ YTONIC, tl. 100mm
- BORANÉ KONSTRUKCE
- ZAVRTE PRŮSTUPY
- TERÉNNÍ ODKAL - EPS
- STĚNOVÝ, STĚROKROVÝ PRŮSTUP
- STĚNOVÝ ŽEBRŮ
- POZ. POKR. STĚROKROVÝ PRŮSTUP
- VOZOVANÉ KONSTRUKCE SE NEJENÉ POULI NEVŮŽITÉ PRŮSTUPY BUDU ZAVRTE (UMĚTKOVANÉ)

STAVEBNÍ OBJEKT A | 3NP

Č. MĚST. ÚČEL MĚSTNOSTI	PLOCHA (M ²)	PODLAHA	POVĚRCH. STĚNA	POVĚRCH. STĚROP.	POZNÁMKA
A03-01	17,3	VNITŘNÍ POKLADNA	OVĚTŠENÁ STĚNA, VĚŠNÁ BLA	OVĚTŠENÁ STĚNA, VĚŠNÁ BLA	LÉTA PODLAHA/STĚNA
A03-02	15,8	OVĚTŠENÁ POKLADNA	OVĚTŠENÁ STĚNA, VĚŠNÁ BLA	OVĚTŠENÁ STĚNA, VĚŠNÁ BLA	LÉTA PODLAHA/STĚNA
A03-03	4,4	OVĚTŠENÁ POKLADNA	OVĚTŠENÁ STĚNA, VĚŠNÁ BLA	OVĚTŠENÁ STĚNA, VĚŠNÁ BLA	LÉTA PODLAHA/STĚNA
A03-04	27,3	OVĚTŠENÁ POKLADNA	OVĚTŠENÁ STĚNA, VĚŠNÁ BLA	OVĚTŠENÁ STĚNA, VĚŠNÁ BLA	LÉTA PODLAHA/STĚNA
A03-05	12,8	VNITŘNÍ POKLADNA	OVĚTŠENÁ STĚNA, VĚŠNÁ BLA	OVĚTŠENÁ STĚNA, VĚŠNÁ BLA	LÉTA PODLAHA/STĚNA
A03-06	12,8	VNITŘNÍ POKLADNA	OVĚTŠENÁ STĚNA, VĚŠNÁ BLA	OVĚTŠENÁ STĚNA, VĚŠNÁ BLA	LÉTA PODLAHA/STĚNA
CELKEM STAVBY	94,4				

APARTMÁN TYPU "b" - 3NP (Z TĚHO 1x S BALKONEM)

Č. MĚST. ÚČEL MĚSTNOSTI	PLOCHA (M ²)	PODLAHA	POVĚRCH. STĚNA	POVĚRCH. STĚROP.	POZNÁMKA
A03-01	8,8	VNITŘNÍ POKLADNA	OVĚTŠENÁ STĚNA, VĚŠNÁ BLA	OVĚTŠENÁ STĚNA, VĚŠNÁ BLA	LÉTA PODLAHA/STĚNA
A03-02	1,1	KERAMICKÁ POKLADNA	OVĚTŠENÁ STĚNA, VĚŠNÁ BLA	OVĚTŠENÁ STĚNA, VĚŠNÁ BLA	LÉTA PODLAHA/STĚNA
A03-03	5,6	KERAMICKÁ POKLADNA	OVĚTŠENÁ STĚNA, VĚŠNÁ BLA	OVĚTŠENÁ STĚNA, VĚŠNÁ BLA	LÉTA PODLAHA/STĚNA
A03-04	12,8	VNITŘNÍ POKLADNA	OVĚTŠENÁ STĚNA, VĚŠNÁ BLA	OVĚTŠENÁ STĚNA, VĚŠNÁ BLA	LÉTA PODLAHA/STĚNA
A03-05	12,8	VNITŘNÍ POKLADNA	OVĚTŠENÁ STĚNA, VĚŠNÁ BLA	OVĚTŠENÁ STĚNA, VĚŠNÁ BLA	LÉTA PODLAHA/STĚNA
A03-06	4,4	OVĚTŠENÁ POKLADNA	OVĚTŠENÁ STĚNA, VĚŠNÁ BLA	OVĚTŠENÁ STĚNA, VĚŠNÁ BLA	LÉTA PODLAHA/STĚNA
CELKEM APARTMÁN TYPU "b"	36,3				

APARTMÁN TYPU "c" - 3NP

Č. MĚST. ÚČEL MĚSTNOSTI	PLOCHA (M ²)	PODLAHA	POVĚRCH. STĚNA	POVĚRCH. STĚROP.	POZNÁMKA
A03-01	8,8	VNITŘNÍ POKLADNA	OVĚTŠENÁ STĚNA, VĚŠNÁ BLA	OVĚTŠENÁ STĚNA, VĚŠNÁ BLA	LÉTA PODLAHA/STĚNA
A03-02	1,1	KERAMICKÁ POKLADNA	OVĚTŠENÁ STĚNA, VĚŠNÁ BLA	OVĚTŠENÁ STĚNA, VĚŠNÁ BLA	LÉTA PODLAHA/STĚNA
A03-03	5,6	KERAMICKÁ POKLADNA	OVĚTŠENÁ STĚNA, VĚŠNÁ BLA	OVĚTŠENÁ STĚNA, VĚŠNÁ BLA	LÉTA PODLAHA/STĚNA
A03-04	12,8	VNITŘNÍ POKLADNA	OVĚTŠENÁ STĚNA, VĚŠNÁ BLA	OVĚTŠENÁ STĚNA, VĚŠNÁ BLA	LÉTA PODLAHA/STĚNA
A03-05	12,8	VNITŘNÍ POKLADNA	OVĚTŠENÁ STĚNA, VĚŠNÁ BLA	OVĚTŠENÁ STĚNA, VĚŠNÁ BLA	LÉTA PODLAHA/STĚNA
A03-06	4,4	OVĚTŠENÁ POKLADNA	OVĚTŠENÁ STĚNA, VĚŠNÁ BLA	OVĚTŠENÁ STĚNA, VĚŠNÁ BLA	LÉTA PODLAHA/STĚNA
CELKEM APARTMÁN TYPU "c"	36,3				

TABULKA MATERIÁLŮ

- STŘEŠNÍ KONSTRUKCE, 2x PANEV, tl. 200mm
- ZIMO Z TUHACÍ YTONIC, tl. 150mm
- ZIMO Z TUHACÍ YTONIC, tl. 100mm
- BORANÉ KONSTRUKCE
- ZAVRTE PRŮSTUPY
- TERÉNNÍ ODKAL - EPS
- STĚNOVÝ, STĚROKROVÝ PRŮSTUP
- STĚNOVÝ ŽEBRŮ
- POZ. POKR. STĚROKROVÝ PRŮSTUP
- VOZOVANÉ KONSTRUKCE SE NEJENÉ POULI NEVŮŽITÉ PRŮSTUPY BUDU ZAVRTE (UMĚTKOVANÉ)

STAVEBNÍ OBJEKT B | 3NP

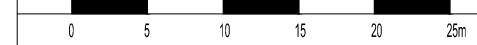
Č. MĚST. ÚČEL MĚSTNOSTI	PLOCHA (M ²)	PODLAHA	POVĚRCH. STĚNA	POVĚRCH. STĚROP.	POZNÁMKA
B03-01	17,3	VNITŘNÍ POKLADNA	OVĚTŠENÁ STĚNA, VĚŠNÁ BLA	OVĚTŠENÁ STĚNA, VĚŠNÁ BLA	LÉTA PODLAHA/STĚNA
B03-02	15,8	OVĚTŠENÁ POKLADNA	OVĚTŠENÁ STĚNA, VĚŠNÁ BLA	OVĚTŠENÁ STĚNA, VĚŠNÁ BLA	LÉTA PODLAHA/STĚNA
B03-03	4,4	OVĚTŠENÁ POKLADNA	OVĚTŠENÁ STĚNA, VĚŠNÁ BLA	OVĚTŠENÁ STĚNA, VĚŠNÁ BLA	LÉTA PODLAHA/STĚNA
B03-04	27,3	OVĚTŠENÁ POKLADNA	OVĚTŠENÁ STĚNA, VĚŠNÁ BLA	OVĚTŠENÁ STĚNA, VĚŠNÁ BLA	LÉTA PODLAHA/STĚNA
B03-05	12,8	VNITŘNÍ POKLADNA	OVĚTŠENÁ STĚNA, VĚŠNÁ BLA	OVĚTŠENÁ STĚNA, VĚŠNÁ BLA	LÉTA PODLAHA/STĚNA
B03-06	12,8	VNITŘNÍ POKLADNA	OVĚTŠENÁ STĚNA, VĚŠNÁ BLA	OVĚTŠENÁ STĚNA, VĚŠNÁ BLA	LÉTA PODLAHA/STĚNA
CELKEM STAVBY	113,1				

APARTMÁN TYPU "b" - 3NP (Z TĚHO 2x S BALKONEM)

Č. MĚST. ÚČEL MĚSTNOSTI	PLOCHA (M ²)	PODLAHA	POVĚRCH. STĚNA	POVĚRCH. STĚROP.	POZNÁMKA
B03-01	8,8	VNITŘNÍ POKLADNA	OVĚTŠENÁ STĚNA, VĚŠNÁ BLA	OVĚTŠENÁ STĚNA, VĚŠNÁ BLA	LÉTA PODLAHA/STĚNA
B03-02	1,1	KERAMICKÁ POKLADNA	OVĚTŠENÁ STĚNA, VĚŠNÁ BLA	OVĚTŠENÁ STĚNA, VĚŠNÁ BLA	LÉTA PODLAHA/STĚNA
B03-03	5,6	KERAMICKÁ POKLADNA	OVĚTŠENÁ STĚNA, VĚŠNÁ BLA	OVĚTŠENÁ STĚNA, VĚŠNÁ BLA	LÉTA PODLAHA/STĚNA
B03-04	12,8	VNITŘNÍ POKLADNA	OVĚTŠENÁ STĚNA, VĚŠNÁ BLA	OVĚTŠENÁ STĚNA, VĚŠNÁ BLA	LÉTA PODLAHA/STĚNA
B03-05	12,8	VNITŘNÍ POKLADNA	OVĚTŠENÁ STĚNA, VĚŠNÁ BLA	OVĚTŠENÁ STĚNA, VĚŠNÁ BLA	LÉTA PODLAHA/STĚNA
B03-06	4,4	OVĚTŠENÁ POKLADNA	OVĚTŠENÁ STĚNA, VĚŠNÁ BLA	OVĚTŠENÁ STĚNA, VĚŠNÁ BLA	LÉTA PODLAHA/STĚNA
CELKEM APARTMÁN TYPU "b"	36,3				

APARTMÁN TYPU "c" - 3NP

Č. MĚST. ÚČEL MĚSTNOSTI	PLOCHA (M ²)	PODLAHA	POVĚRCH. STĚNA	POVĚRCH. STĚROP.	POZNÁMKA
B03-01	8,8	VNITŘNÍ POKLADNA	OVĚTŠENÁ STĚNA, VĚŠNÁ BLA	OVĚTŠENÁ STĚNA, VĚŠNÁ BLA	LÉTA PODLAHA/STĚNA
B03-02	1,1	KERAMICKÁ POKLADNA	OVĚTŠENÁ STĚNA, VĚŠNÁ BLA	OVĚTŠENÁ STĚNA, VĚŠNÁ BLA	LÉTA PODLAHA/STĚNA
B03-03	5,6	KERAMICKÁ POKLADNA	OVĚTŠENÁ STĚNA, VĚŠNÁ BLA	OVĚTŠENÁ STĚNA, VĚŠNÁ BLA	LÉTA PODLAHA/STĚNA
B03-04	12,8	VNITŘNÍ POKLADNA	OVĚTŠENÁ STĚNA, VĚŠNÁ BLA	OVĚTŠENÁ STĚNA, VĚŠNÁ BLA	LÉTA PODLAHA/STĚNA
B03-05	12,8	VNITŘNÍ POKLADNA	OVĚTŠENÁ STĚNA, VĚŠNÁ BLA	OVĚTŠENÁ STĚNA, VĚŠNÁ BLA	LÉTA PODLAHA/STĚNA
B03-06	4,4	OVĚTŠENÁ POKLADNA	OVĚTŠENÁ STĚNA, VĚŠNÁ BLA	OVĚTŠENÁ STĚNA, VĚŠNÁ BLA	LÉTA PODLAHA/STĚNA
CELKEM APARTMÁN TYPU "c"	36,3				



"UBYTOVÁNÍ APARTMÁN"

ADAPTACE PANELOVÉHO DOMU NA UBYTOVACÍ ZAŘÍZENÍ

MILOVICE, BOŽÍ DAR

objednatel: František Vágr
Pod Lesem 1066
289 24, Milovice - Mladá

místo stavby: p.č. 1523, k.ú. Milovice nad Labem

datum: 05/2015

stupeň: ÚR+DSP
DOKUMENTACE PRO SOUČASNÉ
UZEMNÍ ROZHOVDNUTÍ A STAVEBNÍ POVOLENÍ

SO: A | UBYTOVÁNÍ APARTMÁN
B | UBYTOVÁNÍ APARTMÁN

část: D.1.1.AS
ARCHITEKTONICKO STAVEBNÍ ČÁST

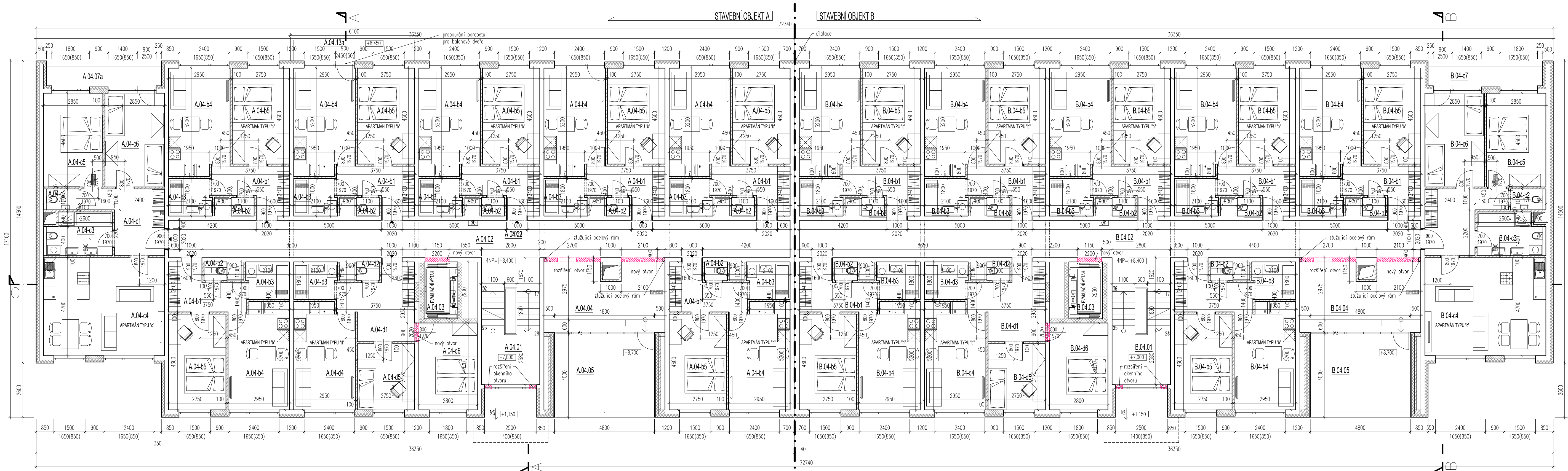
zpracovatel: N U A N C E - architektonická dílna
ing. arch. Filip Klozar - 604 527 086
ing. Jiřina Krupa - 732 265 924
ing. arch. Pavlína Čermáková
zodpovědný projektant: ing. arch. Václav Václavčík
ČKA 4197

NÁVRH
výkres: PŮDORYS 4NP

č. výkresu: D.1.1.AS 10

mřítko: 1:100 č. par.: 1

POZN.: TATO DOKUMENTACE
NEJÍ URČENA PRO ÚČELY
PROVEDENÍ STAVBY



TABULKA MATERIÁLŮ	
[Symbol]	STAVBA KONKRETE, 20 PANEV, TL. 200mm
[Symbol]	ZIMO Z TUBNÍK YTONIC, TL. 150mm
[Symbol]	ZIMO Z TUBNÍK YTONIC, TL. 100mm
[Symbol]	BOURANÉ KONKRETE
[Symbol]	ZAVRTE PROSTUPY
[Symbol]	TERÉNNÍ ODPAČE - EPS
[Symbol]	STĚNÁRY, SIBENKOPROSTÝ PŮDOP

STAVEBNÍ OBJEKT A 4NP				
Č. MÍST.	LOŽNÍ MÍSTNOSTI	PODLAHA	POMĚCH STĚN	POMĚCH STŘEŠÍ
A.04-01	12,2	VENKOVNÍ POVLAKA	OMITKA STUK, WALKER BELLA	OMITKA STUK, WALKER BELLA
A.04-02	12,2	VENKOVNÍ POVLAKA	OMITKA STUK, WALKER BELLA	OMITKA STUK, WALKER BELLA
A.04-03	12,2	VENKOVNÍ POVLAKA	OMITKA STUK, WALKER BELLA	OMITKA STUK, WALKER BELLA
A.04-04	12,2	VENKOVNÍ POVLAKA	OMITKA STUK, WALKER BELLA	OMITKA STUK, WALKER BELLA
A.04-05	12,2	VENKOVNÍ POVLAKA	OMITKA STUK, WALKER BELLA	OMITKA STUK, WALKER BELLA
A.04-06	12,2	VENKOVNÍ POVLAKA	OMITKA STUK, WALKER BELLA	OMITKA STUK, WALKER BELLA
A.04-07	12,2	VENKOVNÍ POVLAKA	OMITKA STUK, WALKER BELLA	OMITKA STUK, WALKER BELLA
CELKOVÁ PLOCHA: 79,8				

STAVEBNÍ OBJEKT B 4NP				
Č. MÍST.	LOŽNÍ MÍSTNOSTI	PODLAHA	POMĚCH STĚN	POMĚCH STŘEŠÍ
B.04-01	12,2	VENKOVNÍ POVLAKA	OMITKA STUK, WALKER BELLA	OMITKA STUK, WALKER BELLA
B.04-02	12,2	VENKOVNÍ POVLAKA	OMITKA STUK, WALKER BELLA	OMITKA STUK, WALKER BELLA
B.04-03	12,2	VENKOVNÍ POVLAKA	OMITKA STUK, WALKER BELLA	OMITKA STUK, WALKER BELLA
B.04-04	12,2	VENKOVNÍ POVLAKA	OMITKA STUK, WALKER BELLA	OMITKA STUK, WALKER BELLA
B.04-05	12,2	VENKOVNÍ POVLAKA	OMITKA STUK, WALKER BELLA	OMITKA STUK, WALKER BELLA
B.04-06	12,2	VENKOVNÍ POVLAKA	OMITKA STUK, WALKER BELLA	OMITKA STUK, WALKER BELLA
B.04-07	12,2	VENKOVNÍ POVLAKA	OMITKA STUK, WALKER BELLA	OMITKA STUK, WALKER BELLA
CELKOVÁ PLOCHA: 79,8				

TABULKA MATERIÁLŮ	
[Symbol]	STAVBA KONKRETE, 20 PANEV, TL. 200mm
[Symbol]	ZIMO Z TUBNÍK YTONIC, TL. 150mm
[Symbol]	ZIMO Z TUBNÍK YTONIC, TL. 100mm
[Symbol]	BOURANÉ KONKRETE
[Symbol]	ZAVRTE PROSTUPY
[Symbol]	TERÉNNÍ ODPAČE - EPS
[Symbol]	STĚNÁRY, SIBENKOPROSTÝ PŮDOP

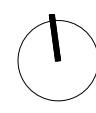
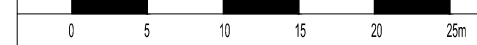
STAVEBNÍ OBJEKT A 4NP				
Č. MÍST.	LOŽNÍ MÍSTNOSTI	PODLAHA	POMĚCH STĚN	POMĚCH STŘEŠÍ
A.04-01	12,2	VENKOVNÍ POVLAKA	OMITKA STUK, WALKER BELLA	OMITKA STUK, WALKER BELLA
A.04-02	12,2	VENKOVNÍ POVLAKA	OMITKA STUK, WALKER BELLA	OMITKA STUK, WALKER BELLA
A.04-03	12,2	VENKOVNÍ POVLAKA	OMITKA STUK, WALKER BELLA	OMITKA STUK, WALKER BELLA
A.04-04	12,2	VENKOVNÍ POVLAKA	OMITKA STUK, WALKER BELLA	OMITKA STUK, WALKER BELLA
A.04-05	12,2	VENKOVNÍ POVLAKA	OMITKA STUK, WALKER BELLA	OMITKA STUK, WALKER BELLA
A.04-06	12,2	VENKOVNÍ POVLAKA	OMITKA STUK, WALKER BELLA	OMITKA STUK, WALKER BELLA
A.04-07	12,2	VENKOVNÍ POVLAKA	OMITKA STUK, WALKER BELLA	OMITKA STUK, WALKER BELLA
CELKOVÁ PLOCHA: 79,8				

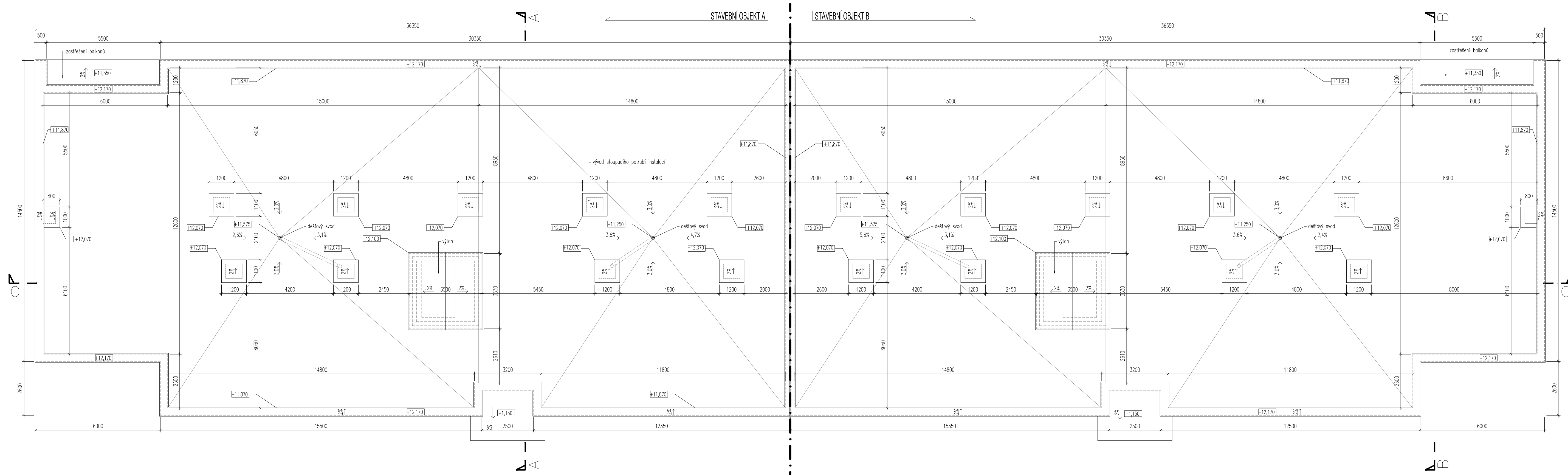
STAVEBNÍ OBJEKT B 4NP				
Č. MÍST.	LOŽNÍ MÍSTNOSTI	PODLAHA	POMĚCH STĚN	POMĚCH STŘEŠÍ
B.04-01	12,2	VENKOVNÍ POVLAKA	OMITKA STUK, WALKER BELLA	OMITKA STUK, WALKER BELLA
B.04-02	12,2	VENKOVNÍ POVLAKA	OMITKA STUK, WALKER BELLA	OMITKA STUK, WALKER BELLA
B.04-03	12,2	VENKOVNÍ POVLAKA	OMITKA STUK, WALKER BELLA	OMITKA STUK, WALKER BELLA
B.04-04	12,2	VENKOVNÍ POVLAKA	OMITKA STUK, WALKER BELLA	OMITKA STUK, WALKER BELLA
B.04-05	12,2	VENKOVNÍ POVLAKA	OMITKA STUK, WALKER BELLA	OMITKA STUK, WALKER BELLA
B.04-06	12,2	VENKOVNÍ POVLAKA	OMITKA STUK, WALKER BELLA	OMITKA STUK, WALKER BELLA
B.04-07	12,2	VENKOVNÍ POVLAKA	OMITKA STUK, WALKER BELLA	OMITKA STUK, WALKER BELLA
CELKOVÁ PLOCHA: 79,8				

TABULKA MATERIÁLŮ	
[Symbol]	STAVBA KONKRETE, 20 PANEV, TL. 200mm
[Symbol]	ZIMO Z TUBNÍK YTONIC, TL. 150mm
[Symbol]	ZIMO Z TUBNÍK YTONIC, TL. 100mm
[Symbol]	BOURANÉ KONKRETE
[Symbol]	ZAVRTE PROSTUPY
[Symbol]	TERÉNNÍ ODPAČE - EPS
[Symbol]	STĚNÁRY, SIBENKOPROSTÝ PŮDOP

STAVEBNÍ OBJEKT A 4NP				
Č. MÍST.	LOŽNÍ MÍSTNOSTI	PODLAHA	POMĚCH STĚN	POMĚCH STŘEŠÍ
A.04-01	12,2	VENKOVNÍ POVLAKA	OMITKA STUK, WALKER BELLA	OMITKA STUK, WALKER BELLA
A.04-02	12,2	VENKOVNÍ POVLAKA	OMITKA STUK, WALKER BELLA	OMITKA STUK, WALKER BELLA
A.04-03	12,2	VENKOVNÍ POVLAKA	OMITKA STUK, WALKER BELLA	OMITKA STUK, WALKER BELLA
A.04-04	12,2	VENKOVNÍ POVLAKA	OMITKA STUK, WALKER BELLA	OMITKA STUK, WALKER BELLA
A.04-05	12,2	VENKOVNÍ POVLAKA	OMITKA STUK, WALKER BELLA	OMITKA STUK, WALKER BELLA
A.04-06	12,2	VENKOVNÍ POVLAKA	OMITKA STUK, WALKER BELLA	OMITKA STUK, WALKER BELLA
A.04-07	12,2	VENKOVNÍ POVLAKA	OMITKA STUK, WALKER BELLA	OMITKA STUK, WALKER BELLA
CELKOVÁ PLOCHA: 79,8				

STAVEBNÍ OBJEKT B 4NP				
Č. MÍST.	LOŽNÍ MÍSTNOSTI	PODLAHA	POMĚCH STĚN	POMĚCH STŘEŠÍ
B.04-01	12,2	VENKOVNÍ POVLAKA	OMITKA STUK, WALKER BELLA	OMITKA STUK, WALKER BELLA
B.04-02	12,2	VENKOVNÍ POVLAKA	OMITKA STUK, WALKER BELLA	OMITKA STUK, WALKER BELLA
B.04-03	12,2	VENKOVNÍ POVLAKA	OMITKA STUK, WALKER BELLA	OMITKA STUK, WALKER BELLA
B.04-04	12,2	VENKOVNÍ POVLAKA	OMITKA STUK, WALKER BELLA	OMITKA STUK, WALKER BELLA
B.04-05	12,2	VENKOVNÍ POVLAKA	OMITKA STUK, WALKER BELLA	OMITKA STUK, WALKER BELLA
B.04-06	12,2	VENKOVNÍ POVLAKA	OMITKA STUK, WALKER BELLA	OMITKA STUK, WALKER BELLA
B.04-07	12,2	VENKOVNÍ POVLAKA	OMITKA STUK, WALKER BELLA	OMITKA STUK, WALKER BELLA
CELKOVÁ PLOCHA: 79,8				





"UBYTOVÁNÍ APARTMÁN"

ADAPTACE PANELOVÉHO DOMU NA UBYTOVACÍ ZAŘÍZENÍ

MILOVICE, BOŽÍ DAR

objednatel: František Vágr
Pod Lesem 1066
289 24, Milovice - Mladá

místo stavby: p.č. 1523, k.ú. Milovice nad Labem

datum: 05/2015

stupeň: **ÚR+DSP**
DOKUMENTACE PRO SPELEČNÉ
UZEMNÍ ROZHODNUTÍ A STAVEBNÍ POVOLENÍ

SO: A | UBYTOVÁNÍ APARTMÁN
B | UBYTOVÁNÍ APARTMÁN

část: **D.1.1.AS**
ARCHITEKTONICKO STAVEBNÍ ČÁST

zpracovatel: **NUANCE**
architektonická dílna / architectural studio
N U A N C E - architektonická dílna

vypocvatel: ing. arch. Filip Klozar - 604 527 086
ing. Jaroslav Krupa - 732 265 924

zodpovědný projektant: ing. arch. Václav Václavíček
ČKA 4197

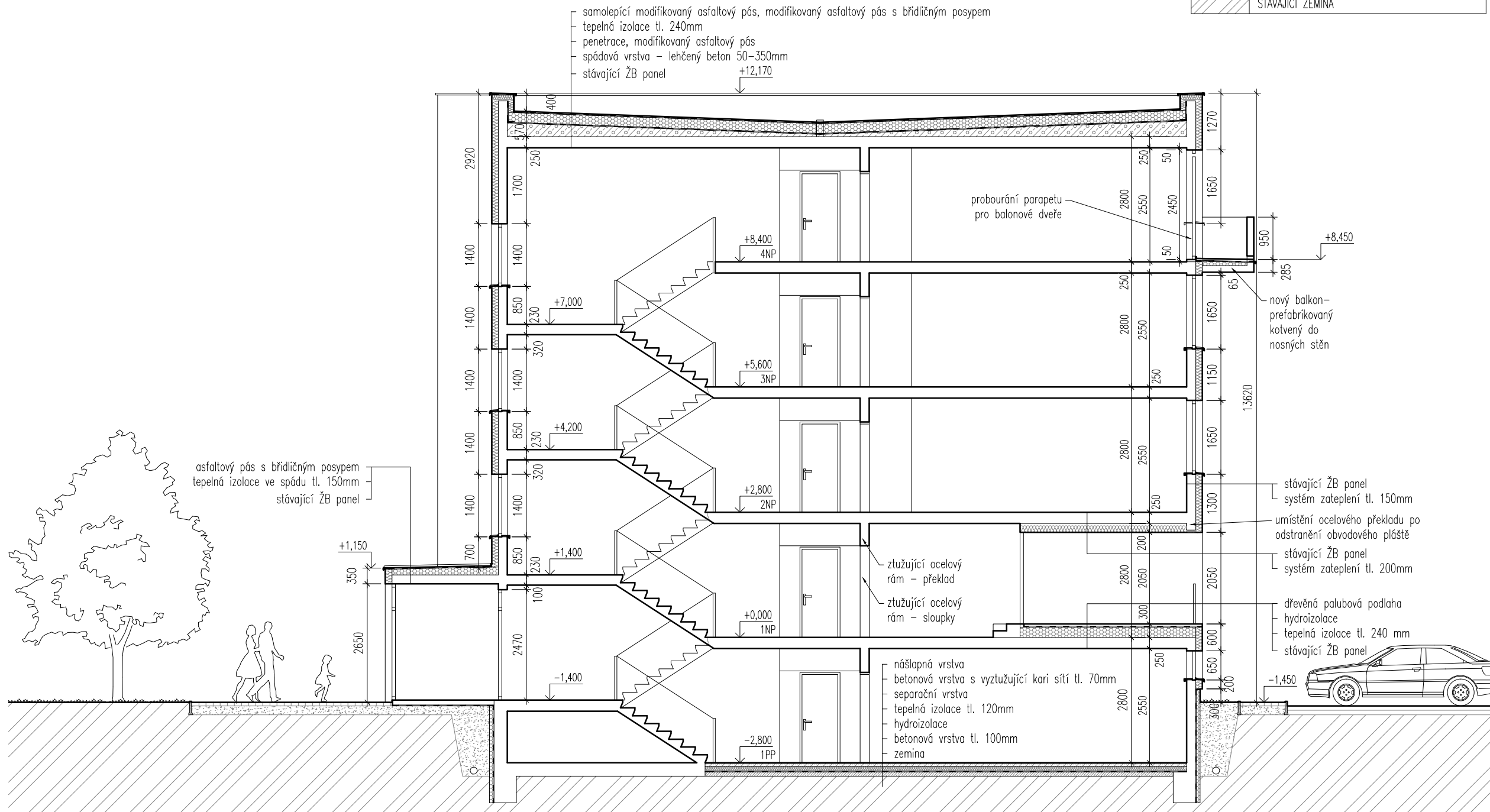
NAVRH
výkres: **PŮDORYSSTŘECHY**

č. výkresu: **D.1.1.AS_11**

měřítko: 1:100 č. paré:

POZN.: TATO DOKUMENTACE
NENÍ URČENA PRO ÚČELY
PROVEDENÍ STAVBY

TABULKA MATERIÁLŮ	
	STÁVAJÍCÍ KONSTRUKCE, ŽB PANELY, TL. 200mm
	ZDIVO Z TVÁRNIC POROTHERM, TL. 200mm
	ZDIVO Z TVÁRNIC YTONG, TL. 150mm
	ZDIVO Z TVÁRNIC YTONG, TL. 100mm
	ŽELEZOBETON
	LEHČENÝ BETON
	BOURANÉ KONSTRUKCE
	ZAKRYTÉ PROSTUPY
	TEPELNÁ IZOLACE – EPS
	TEPELNÁ IZOLACE – XPS
	ŠTĚRKOVÝ, ŠTĚRKOPISKOVÝ PODSYP
	STÁVAJÍCÍ ZEMINA



"UBYTOVÁNÍ APARTMÁN"

ADAPTACE PANELOVÉHO DOMU NA UBYTOVACÍ ZAŘÍZENÍ

MILOVICE, BOŽÍ DAR

objednatel: František Vágner
Pod Lesem 1066
289 24, Milovice - Mladá

místo stavby: p.č. 1523, k.ú. Milovice nad Labem

datum: 05/2015

stupeň: ÚR+DSP

DOKUMENTACE PRO SPOLEČNÉ

ÚZEMNÍ ROZHODNUTÍ A STAVEBNÍ POVOLENÍ

SO: A | UBYTOVÁNÍ APARTMÁN

B | UBYTOVÁNÍ APARTMÁN

část: D.1.1.AS

ARCHITEKTONICKO STAVEBNÍ ČÁST

zpracovatel: N U A N C E
architektonická dílna / architectural studio

vypracoval: ing. arch. Filip Klozar - 604 527 086

ing. Jaroslav Krupa - 732 265 924

ing. arch. Pavlína Čermáková

zodpovědný projektant: ing. arch. Václav Václavíček

ČKA 4197

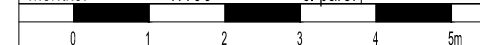
NÁVRH

výkres: ŘEZ A-A

č. výkresu: D.1.1.AS 12

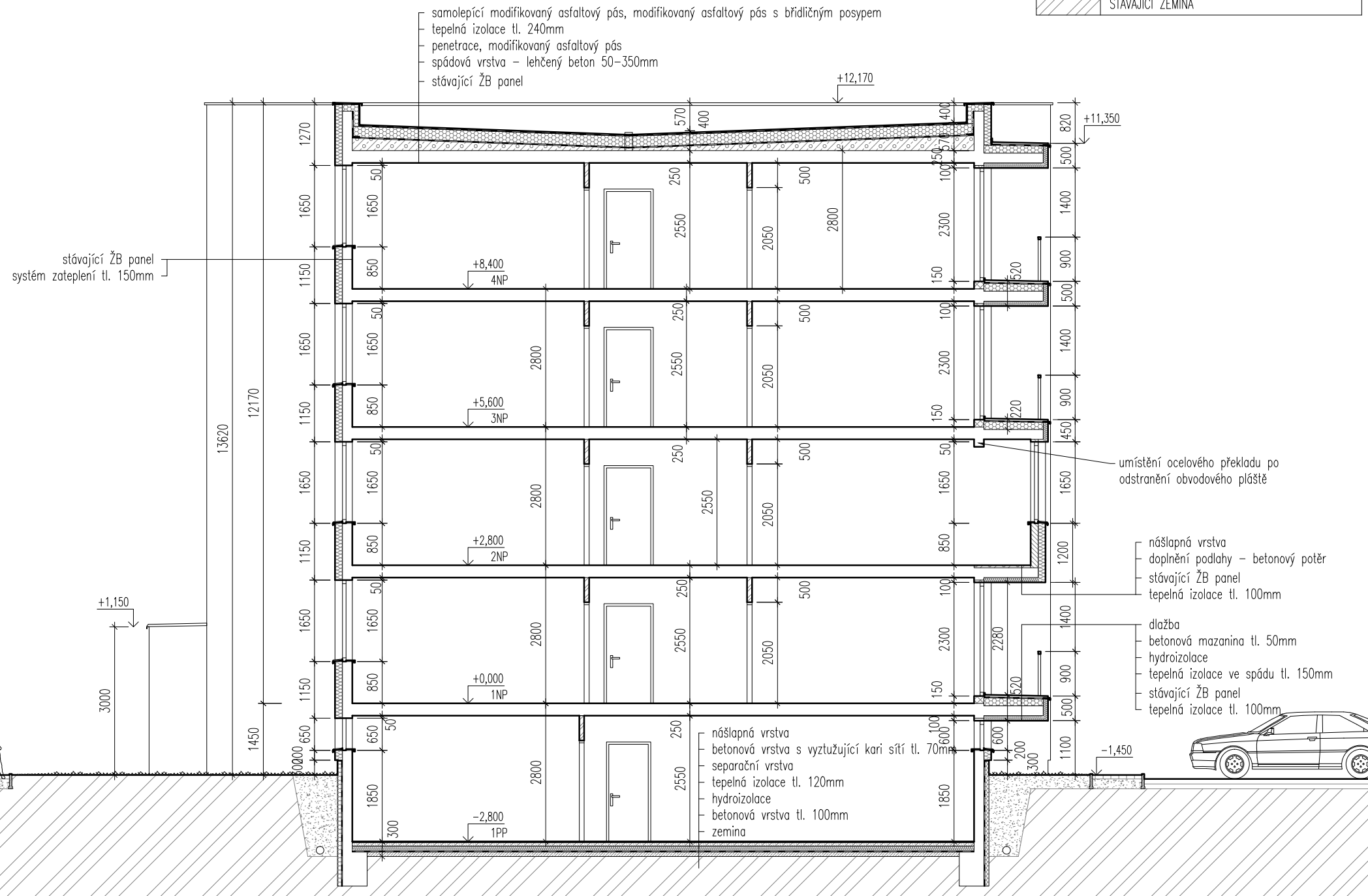
měřítko: 1:100

č. paré:



POZN.: TATO DOKUMENTACE
NENÍ URČENA PRO ÚČELY
PROVEDENÍ STAVBY

TABULKA MATERIÁLŮ	
	STÁVAJÍCÍ KONSTRUKCE, ŽB PANELY, TL. 200mm
	ZDIVO Z TVÁRNIC POROTHERM, TL. 200mm
	ZDIVO Z TVÁRNIC YTONG, TL. 150mm
	ZDIVO Z TVÁRNIC YTONG, TL. 100mm
	ŽELEZOBETON
	LEHČENÝ BETON
	BOURANÉ KONSTRUKCE
	ZAKRYTÉ PROSTUPY
	TEPELNÁ IZOLACE – EPS
	TEPELNÁ IZOLACE – XPS
	ŠTĚRKOVÝ, ŠTĚRKOPISKOVÝ PODSYP
	STÁVAJÍCÍ ZEMINA



"UBYTOVÁNÍ APARTMÁN"

ADAPTACE PANELOVÉHO DOMU NA UBYTOVACÍ ZAŘÍZENÍ

MILOVICE, BOŽÍ DAR

objednatel: František Vágner
 Pod Lesem 1066
 289 24, Milovice - Mladá

místo stavby: p.č. 1523, k.ú. Milovice nad Labem

datum: 05/2015

stupeň: ÚR+DSP

DOKUMENTACE PRO SPOLEČNÉ

ÚZEMNÍ ROZHODNUTÍ A STAVEBNÍ POVOLENÍ

SO: A | UBYTOVÁNÍ APARTMÁN

B | UBYTOVÁNÍ APARTMÁN

část: D.1.1.AS

ARCHITEKTONICKO STAVEBNÍ ČÁST

zpracovatel: N U A N C E
 architektonická dílna / architectural studio

N U A N C E - architektonická dílna

vyracoval: ing. arch. Filip Klozar - 604 527 086

ing. Jaroslav Krupa - 732 265 924

ing. arch. Pavlína Čermáková

zodpovědný projektant: ing. arch. Václav Václaviček

ČKA 4197

NÁVRH
 výkres: ŘEZ B-B

č. výkresu: D.1.1.AS 13

měřítko: 1:100 č. paré:



POZN.: TATO DOKUMENTACE
 NENÍ URČENA PRO ÚČELY
 PŘEDVEDENÍ STAVBY

"UBYTOVÁNÍ APARTMÁN"

ADAPTACE PANELOVÉHO DOMU NA UBYTOVACÍ ZAŘÍZENÍ

MILOVICE, BOŽÍ DAR

objednatel: František Vágr
Pod Lesem 1066
289 24, Milovice - Mladá

místo stavby: p.č. 1523, k.ú. Milovice nad Labem

datum: 05/2015

stupeň: ÚR+DSP
DOKUMENTACE PRO SPOLEČNÉ
UZE MNÍ ROZHODNUTÍ A STAVEBNÍ POVOLENÍ

SO: A | UBYTOVÁNÍ APARTMÁN
B | UBYTOVÁNÍ APARTMÁN

část: D.1.1.AS
ARCHITEKTONICKO STAVEBNÍ ČÁST

zpracovatel: **NUANCE**
architektonická dílna / architectural studio

vypocíval: N U A N C E - architektonická dílna
ing. arch. Filip Klozar - 604 527 086
ing. Jaroslav Krupa - 732 265 924

zodpovědný projektant: ing. arch. Pavlína Čermáková
ing. arch. Václav Václavíček
ČKA 4197

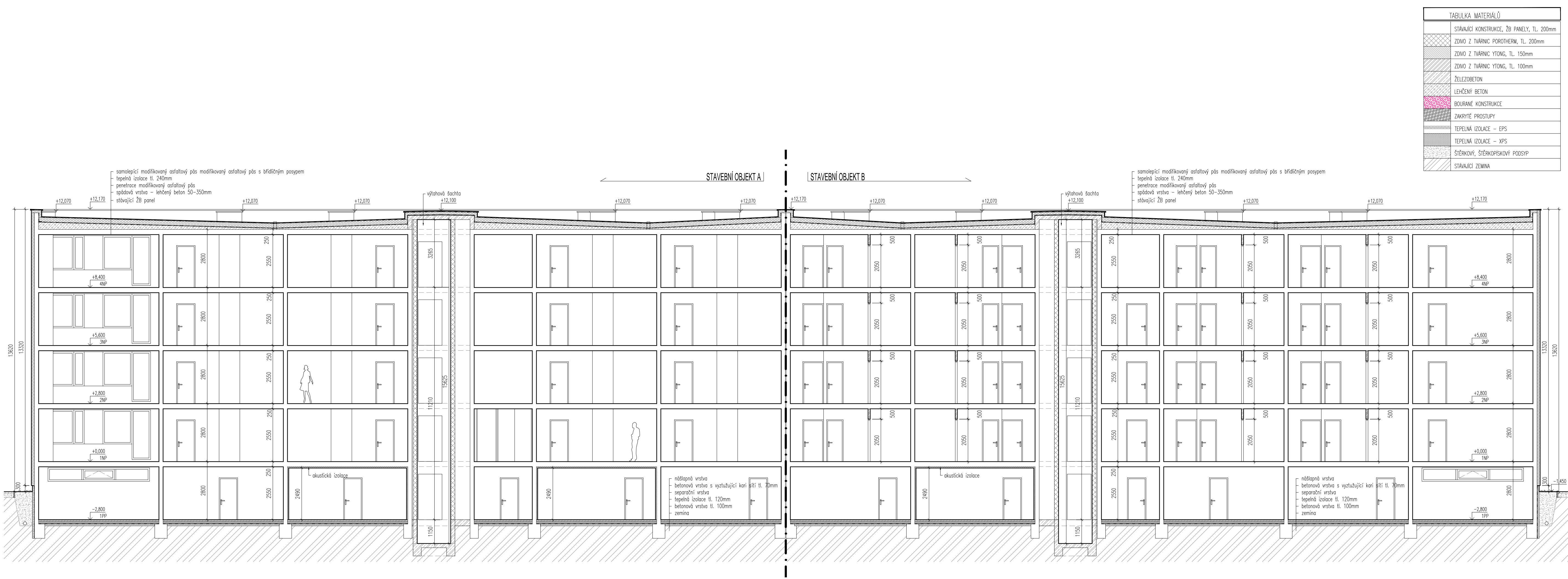
NAVRH
výkres: ŘEZ C-C

č. výkresu: D.1.1.AS_14

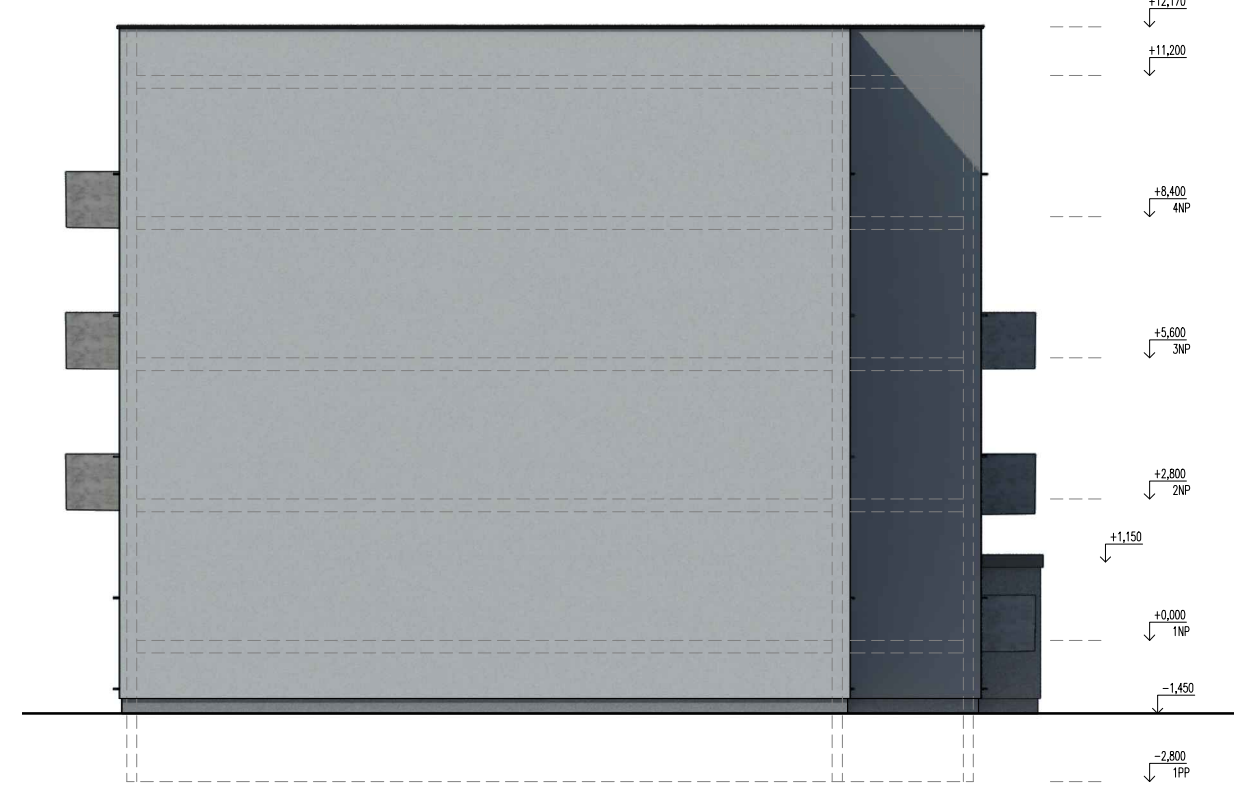
měřítko: 1:100 č. paré:
0 5 10 15 20 25m

POZN.: TATO DOKUMENTACE
NENÍ URČENA PRO ÚČELY
PROVEDENÍ STAVBY

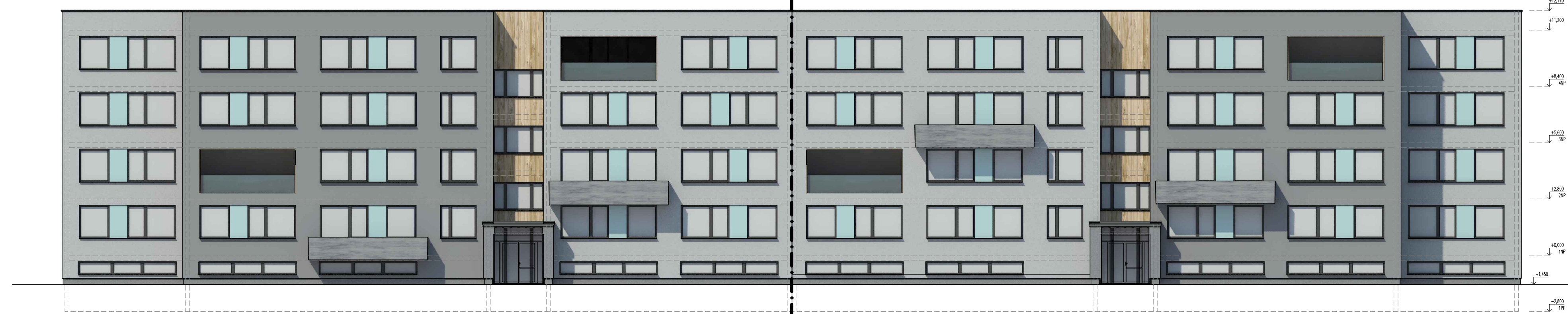
TABULKA MATERIÁLŮ	
	STÁVAJÍCÍ KONSTRUKCE, ŽB PANELY, TL. 200mm
	ZDIVO Z TVÁRNIC POROTHERM, TL. 200mm
	ZDIVO Z TVÁRNIC YTONG, TL. 150mm
	ZDIVO Z TVÁRNIC YTONG, TL. 100mm
	ŽELEZOBETON
	LEHČENÝ BETON
	BOURANÉ KONSTRUKCE
	ZAKRYTÉ PROSTUPY
	TEPELNÁ IZOLACE - EPS
	TEPELNÁ IZOLACE - XPS
	ŠTĚRKOVÝ, ŠTĚRKOPÍSKOVÝ PODSYP
	STÁVAJÍCÍ ZEMINA



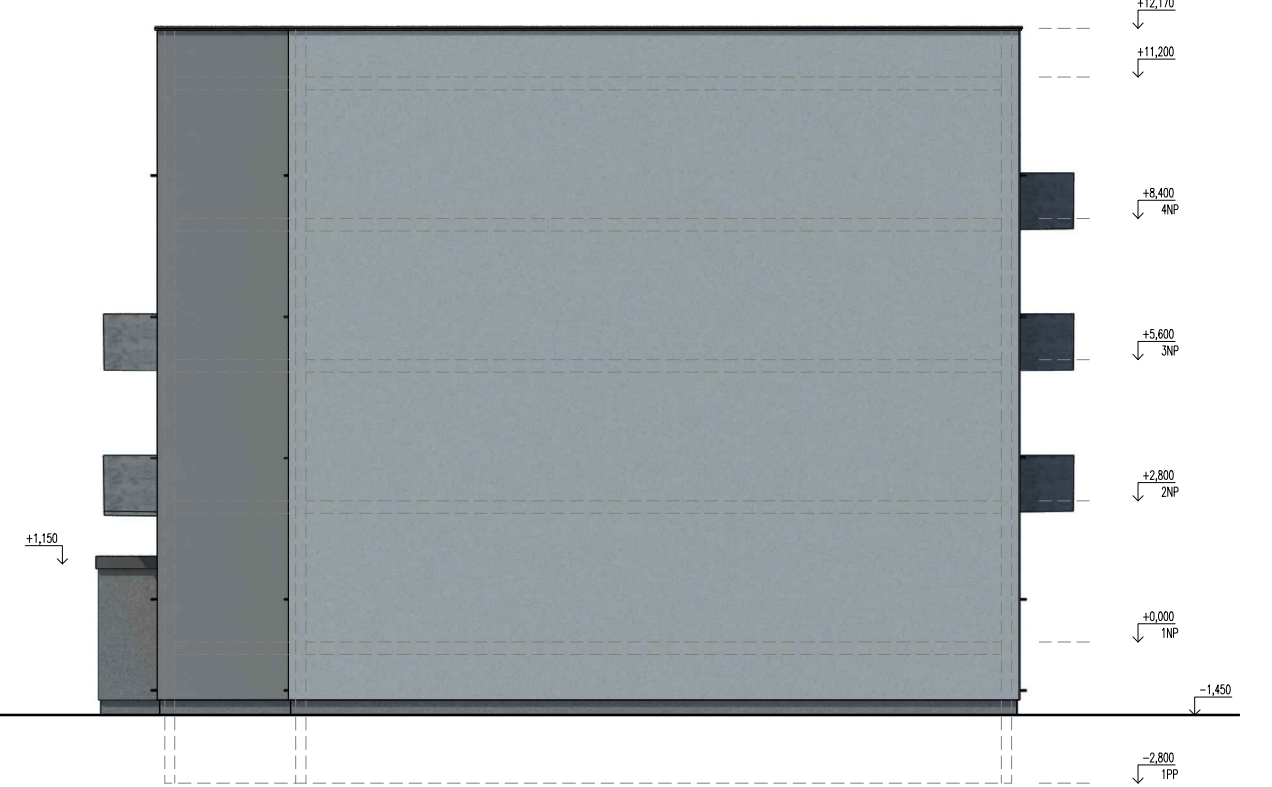
ZÁPADNÍ POHLED



JIŽNÍ POHLED



VÝCHODNÍ POHLED



SEVERNÍ POHLED



"UBYTOVÁNÍ APARTMÁN"

ADAPTACE PANELOVÉHO DOMU NA UBYTOVACÍ ZAŘÍZENÍ

MILOVICE, BOŽÍ DAR

objednatel: František Vágr
Pod Lesem 1066
289 24, Milovice - Mladá

místo stavby: p.č. 1523, k.ú. Milovice nad Labem

datum: 05/2015

stupeň: ÚR+DSP

DOKUMENTACE PRO SPOLEČNÉ
UZEMNÍ ROZHOVDNUTÍ A STAVEBNÍ POVOLENÍ

SO: A | UBYTOVÁNÍ APARTMÁN
B | UBYTOVÁNÍ APARTMÁN

část: D.1.1.AS
ARCHITEKTONICKO STAVEBNÍ ČÁST

zpracovatel: **NUANCE**
architektonická dílna / architectural studio

vypocvatel: N U A N C E - architektonická dílna
ing. arch. Filip Klozar - 604 527 086
ing. Jaroslav Krupa - 732 265 924

zodpovědný projektant: ing. arch. Pavlína Čermáková
ing. arch. Václav Václavíček
ČKA 4197

NÁVRH
výkres: POHLEDY

č. výkresu: D.1.1.AS_15

měřítko: 1:150 č. paré:

POZN.: TATO DOKUMENTACE
NENÍ URČENA PRO ÚČELY
PROVEDENÍ STAVBY



"UBYTOVÁNÍ APARTMÁN"

ADAPTACE PANELOVÉHO DOMU NA UBYTOVACÍ ZAŘÍZENÍ

MILOVICE, BOŽÍ DAR

objednatel: František Vágner
Pod Lesem 1066
289 24, Milovice - Mladá

místo stavby: p.č. 1523, k.ú. Milovice nad Labem

datum: 05/2015

stupeň: **ÚR+DSP**

DOKUMENTACE PRO SPOLEČNÉ
ÚZEMNÍ ROZHODNUTÍ A STAVEBNÍ POVOLENÍ

SO: A | UBYTOVÁNÍ APARTMÁN
B | UBYTOVÁNÍ APARTMÁN

část: **D.1.1.AS**
ARCHITEKTONICKO STAVEBNÍ ČÁST

zpracovatel: **NUANCE**
architektonická dílna / architectural studio

NUANCE - architektonická dílna

vypracoval: ing. arch. Filip Klozar - 604 527 086

ing. Jaroslav Krupa - 732 265 924

ing. arch. Pavlína Čermáková

zodpovědný projektant: ing. arch. Václav Václaviček

ČKA 4197

NÁVRH

výkres: **VIZUALIZACE**

č. výkresu: **D.1.1.AS 16**

měřítko: **1:100** č. paré:

0 1 2 3 4 5m

POZN.: TATO DOKUMENTACE
NENÍ URČENA PRO ÚČELY
PROVEDENÍ STAVBY